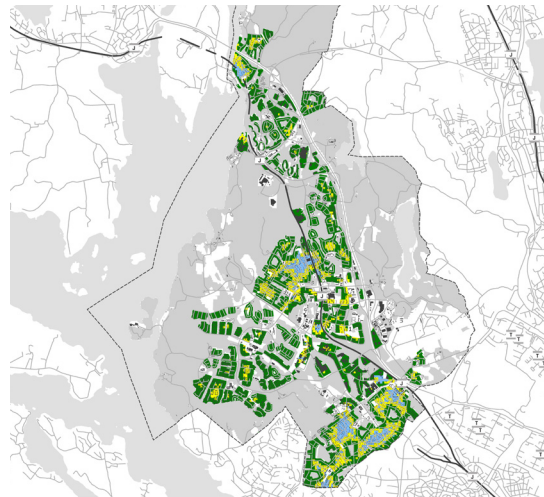


Målbildens tillgänglighet till viktiga målpunkter



Gångavstånd till närpark



Västra Järvafältets naturreservat

RUMSLIG HÅLLBARHET UNDERLAG FÖR JÄRFÄLLAS ÖVERSIKTSPLAN

Spacescape har för Järfälla kommun genomfört flera analyser av kommunens arbete med översiktsplanen, både under processens gång samt genom analys av översiktsplanens målbild. Spacescape har särskilt bidragit till översiktsplanens kapitel "Hållbarhetsbedömning" och till kapitlet "Utmaningar" genom att ta fram underlagsstudier, analyser och rekommendationer till kommunens projektgrupp.

Hållbarhet ligger till grund för översiktsplanens målbild. Den rumsliga hållbarheten analyserades av Spacescape med hjälp av fyra utvärderingskriterier – tillgänglighet till kapacitetsstark kollektivtrafik, tillgång till viktiga målpunkter, hushållning med obebyggd och oexploaterad mark samt balans- och närhet mellan olika typer av markanvändning. Även befolkningstäthet, rumslig integration och genhet i gatunätet samt tillgång till parker- och naturområden analyserades för att fördjupa bedömningarna.

Spacescapes analyser har varit ett viktigt stöd för kommunen i arbetet med att formulera planeringsprinciper och målbilder för det framtida Järfälla.

BESTÄLLARE

Järfälla kommun

TEAM

Alexander Ståhle (ansvarig, alexander.stahle@spacescape.se)
 Ida Wezelius (handläggare)

PROJEKTPERIOD

2012-2013

LÄNK TILL RAPPORTEN

www.spacescape.se/xefdf