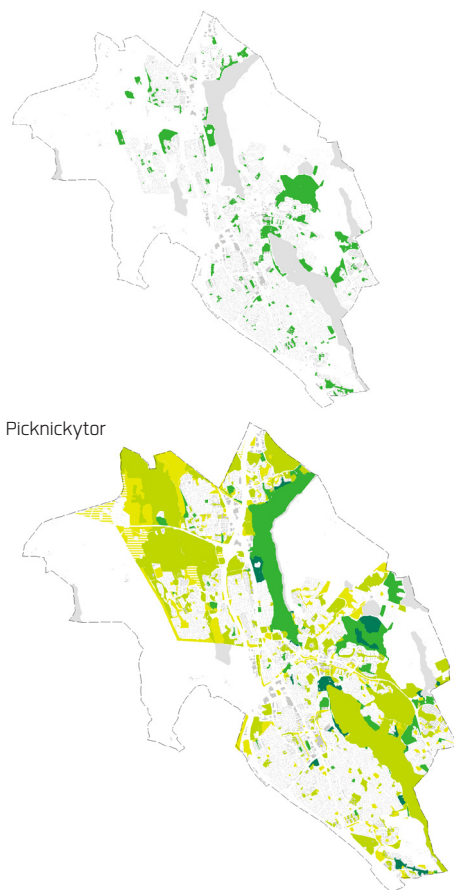




Fyndets koloniområde



Picknickytor

Antal vistelsevärden

SOLLENTUNA SOCIOTOPKARTA GRÖNSTRUKTURENS VÄRDEN OCH FUNKTIONER I DEN BEBYGGDA MILJÖN

Sollentunas översiktsplan antogs 2012 och samtidigt beslutades om ett tillägg gällande grönstrukturens värden och funktioner i den bebyggda miljön. Sociotopkartan blir ett av flera underlag som tas fram till detta tillägg. Karteringen av invånarnas brukarvärden avses på så vis fungera som stöd för framtida utveckling.

I arbetet med sociotopkartan har 633 områden avgränsats och klassificerats och både en expertvärdering och brukarvärdering har genomförts. Naturreservaten ingår inte i karteringen men beskrivs positivt i dialogerna. En särskild webbenkät, ”Bästa platsen” resulterade i över 800 platsbeskrivningar. Det samlade underlaget ställdes samman i en sociotopkarta med hjälp av GIS.

Sociotopkarteringen visar en tydlig brist på parkvärden i delar av kommunen samt generella önskemål om bättre belysning, sittplatser och gång- och cykelvägar. Att olika åldersgrupper uppskattar olika platser framkom också tydligt.

BESTÄLLARE

Sollentuna kommun, Kommunledningskontoret och Stadsbyggnadsavdelningen

TEAM

Alexander Ståhle (ansvarig, alexander.stahle@spacescape.se)
Ida Wezelius (handläggare)
Karin Lundgren (medverkande)

PROJEKTPERIOD

2014

LÄNK TILL RAPPORTEN

http://www.sollentuna.se/Documents/bostad_miljo/Aktuella%20stadsbyggnadprojekt/Urban%20gr%C3%B6nstruktur/Sollentuna_sociotopkarta_141219%20ny.pdf