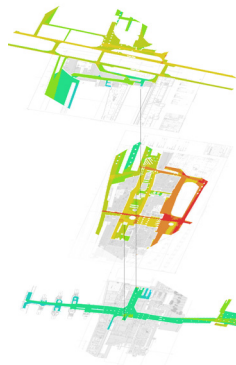
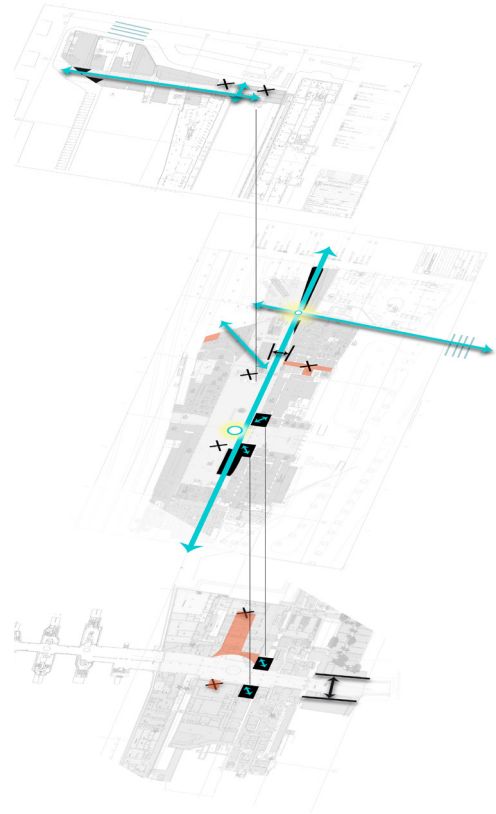


Centralhallens olika potential som träffpunkt



Centralstationens olika tillgänglighet



Rekommendationer utifrån plananalys



Vägvalsanalys



Prognos av gångflöden under ombyggnadsetapp

STOCKHOLMS CENTRALSTATION STATIONSANALYS OCH UTVECKLINGSSTRATEGI

Under de senaste åren har stora ombyggnationer skett på Stockholms centralstation. Detta har skapat ett behov av att förstå stationens värde som mötesplats och som viktigt stråk i staden.

Sedan 2008 har Spacescape arbetat med stationsbyggnaden som offentlig plats. Genom observationer av gångflöden och vistelse i stationen, samt avancerade GIS-analyser har Spacescape visat på stationens rumsliga förutsättningar. Materialet har också använts för att göra prognoser av framtida flöden och platser för vistelse, samt för att ta fram rekommendationer för hur stationen kan utvecklas till en attraktiv träffpunkt.

Spacescapes arbete har hjälpt fastighetsägaren Jernhusen att förstå förutsättningar för kommande förändringar samt hur flöden och vistelse påverkas både under ombyggnationsprocessen och med färdigställda planer.

BESTÄLLARE

Jernhusen

TEAM

Tobias Nordström (ansvarig, tobias.nordstrom@spacescape.se)
Staffan Swartz (handläggare).

PROJEKTPERIOD

2008-2014

LÄNK TILL RAPPORTEN

www.spacescape.se/shrix