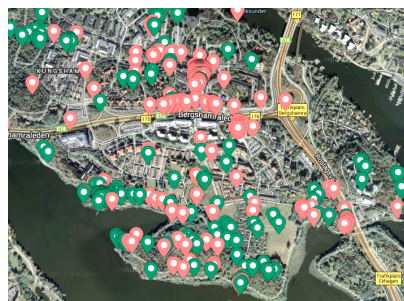




Strukturplan



Bergshamrasalongen – dialog på Bergshamra torg



Webbdialog

## UTVECKLINGSSTRATEGI FÖR BERGSHAMRA FÖRSLAG TILLEN GRÖN, LIVSKRAFTIG OCH PROMENADVÄNLIG STADSDEL

Bergshamra har låg befolkningstillväxt, bostadsbrist och vikande underlag för offentlig och kommersiell service. Därför vill Solna stad utreda hur stadsdelen som helhet kan utvecklas.

För att ta reda på Bergshamrabornas åsikter om sitt område genomfördes både en webbaserad enkät och den så kallade Bergshamrasalongen, en mötesplats på Bergshamra torg. Ytterligare ett viktigt underlag till strategin var gångflödesmätningar och observationer av stadslivet i stadsdelen, samt GIS-analyser av stadsstrukturen.

Dialogarbetet resulterade i ett antal mål under temana grön, livskraftig och promenadvänlig. Målen och analysresultaten låg sedan till grund för en strukturplan samt strategier för platsutveckling.

### BESTÄLLARE

Solna stad

### TEAM

Alexander Ståhle (alexander.stahle@spacescape.se)

Karin Lundgren

Oscar Sirland

Henrik Nerlund (Nerlund Arkitektur och Media AB)

### PROJEKTPERIOD

2015

### LÄNK TILL RAPPORTEN

[www.spacescape.se/vuuff](http://www.spacescape.se/vuuff)