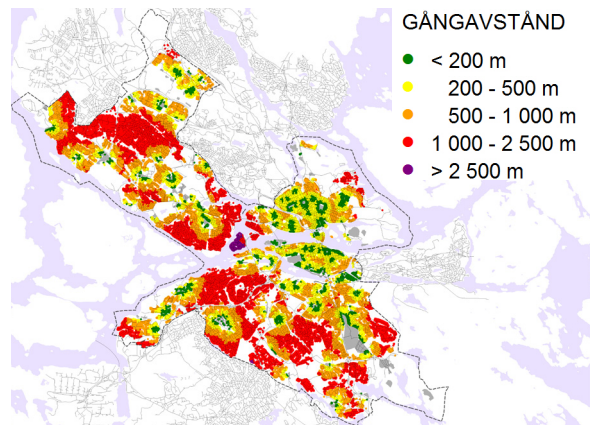
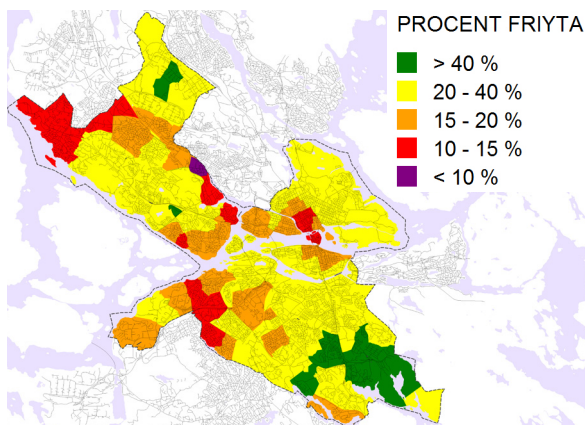


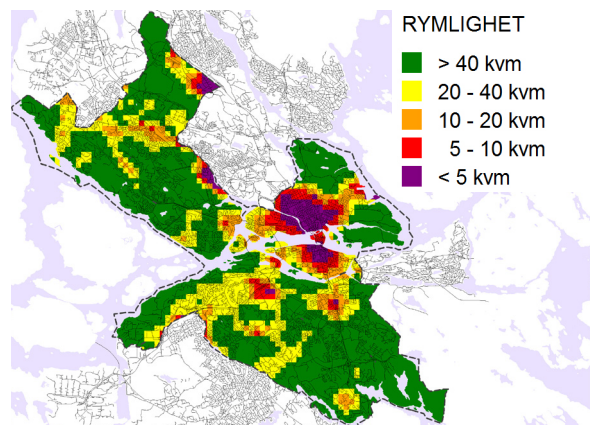
Gångavstånd till sociotopvärdet Grön oas



Gångavstånd till sociotopvärdet Blomprakt



Andel sociotopyta (offentligt tillgänglig friyta) inom stadsdelen inklusive omland på 1000 m



Sociotopyta (värdefull offentlig friyta) per person inom 9 hektarsrutor inklusive omland på 500 m.

PARK- OCH NATURTILLGÅNG I STOCKHOLMS STAD

ANALYSKARTOR OCH STATISTIK SOM UNDERLAG TILL STADSPLANERINGEN

Stockholms stad har tagit fram Stockholms sociotopkarta som underlag för stadsplaneringen. I Stockholms parkprogram och ÖP-strategin Den gröna promenadstaden finns riktlinjer för närhet och tillgång till olika grönområden och rekreativkvaliteter (sociotopvärden).

Spacescape har analyserat närhet och tillgång till olika grönområden och sociotopvärden för hela kommunen. Analyserna visade att det finns en relativt god tillgång, och bekräftar i hög grad den gröna kvalitet som Stockholm har och uppskattas för. Bland annat bor mer än 90 procent av befolkningen inom 200 meter från ett grönområde. Grönytan per person skiljer sig mellan 5 och 150 kvadratmeter per person vilket också visar stora skillnader i grönhet inom kommunen.

BESTÄLLARE

Stockholms stad, Gatu- och fastighetskontoret

TEAM

Alexander Ståhle (alexander.stahle@spacescape.se)
Ida Wezelius

PROJEKTPERIOD

2010

LÄNK TILL RAPPORTEN

www.spacescape.se/klxic