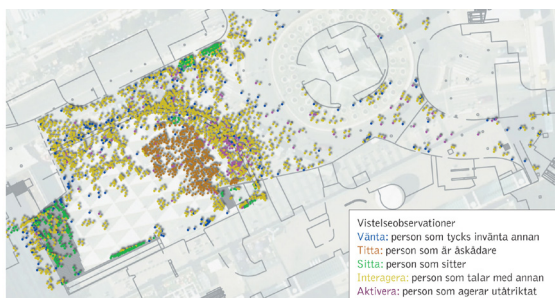
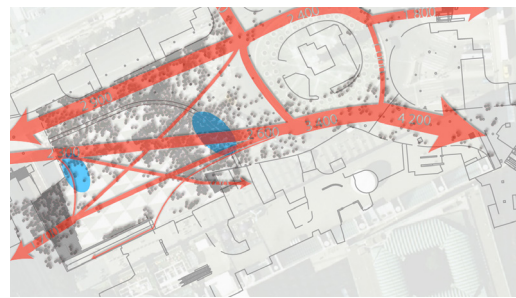


Spacescapes rekommendationer



Vistelseobservationer



Gångflöden, vistelse och evenemangsplatser

STADSLIVSANALYS AV SERGELS TORG

ANALYS AV NEDRE SERGELS TORG IDAG SAMT UTVÄRDERING AV SERGELARKADENS INGLASNING

Nedre Sergels torg är idag utan tvekan Sveriges mest sammansatta offentliga plats. Här möts till vardags en bredd i samhällslivet som saknar motstycke.

Spacescape har av Stockholms exploateringskontor fått uppdraget att studera stadslivet på nedre Sergels torg samt hur två av de alternativa lösningarna på Sergelsarkadens inglasning som tagits fram kan komma att påverka stadslivet på platsen. Våra observationer och rumsanalyser har resulterat i ett antal slutsatser om platsens utvecklingspotential. Utifrån stadens målsättningar med nedre Sergels torg har våra rekommendationer syftat till att vidmakthålla dagens utåtriktade och tillåtande stadsliv på och kring Plattan, samtidigt som förutsättningarna för vistelse, genomströmning och handel i den inglasade Arkaden förbättras. Genom att öppna och aktivera gränsen dem emellan kan flöden och vistelse samverka så att en interaktion mellan det kommersiella och kulturella livet möjliggörs. På detta sätt skapas förhoppningsvis en attraktivitet som innebär både större mångfald och ökad trygghet.

BESTÄLLARE

Stockholms stad, Exploateringskontoret

TEAM

Alexander Ståhle (ansvarig, alexander.stahle@spacescape.se)

Tobias Nordström

Lars Marcus

PROJEKTPERIOD

2007

LÄNK TILL RAPPORTEN

<http://www.spacescape.se/ioux>