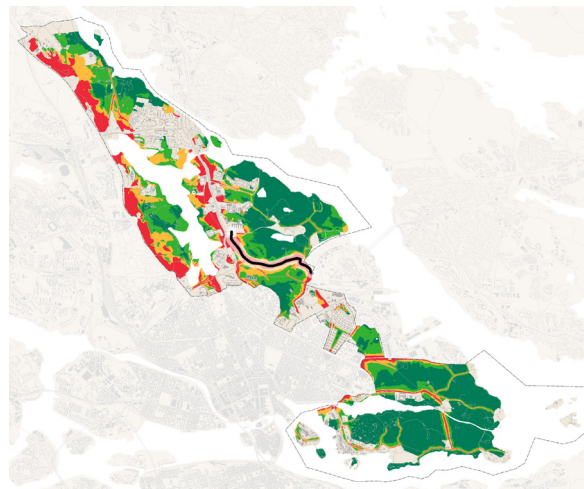


ÅTGÄRDSBEHOV

- MYCKET STORT ÅTGÄRDSBEHOV
- STORT ÅTGÄRDSBEHOV
- FOKUSOMRÅDE



VÄGBULLER

- HÖGA BULLERNIVÅER
- MÅTTLIGA BULLERNIVÅER
- LÅGA BULLERNIVÅER
- TYSTA MILJÖER

BULLER I KUNGLIGA NATIONALSTADSPARKEN PRIORITERADE OMRÅDEN OCH FÖRSLAG PÅ BULLERDÄMPANDE ÅTGÄRDER

Spacescape har genomfört en studie om buller och förslag på bullerdämpande åtgärder i Nationalstadsparken. Studien är framtagen på uppdrag av Länsstyrelsen och i nära samarbete med miljöförvaltningen samt stadsbyggnadskontoret i Stockholms stad.

Studien visar att knappt hälften av Nationalstadsparkens rekreationsytor är tysta. Dessa miljöer återfinns främst på Södra och Norra Djurgården. Särskilt bullerutsatt är parkens västra kant längs E4/Uppsalavägen, i anslutning till Hagaparken och Ulriksdal. Omfattande buller finns även längs Roslagsvägen, i anslutning till bland annat Universitetet och Bergianska trädgården och vid södra Brunnsviken. Värdefulla rekreationsytor i kombination med en hög tillgängligheten medför att åtgärdsbehovet i dessa områden är särskilt stort.

BESTÄLLARE

Länsstyrelsen i Stockholms län

TEAM

Tobias Nordström (ansvarig, tobias.nordstrom@spacescape.se)
Ida Wezelius (handläggare)

PROJEKTPERIOD

2015

LÄNK TILL RAPPORTEN

<http://www.spacescape.se/yxaqp>