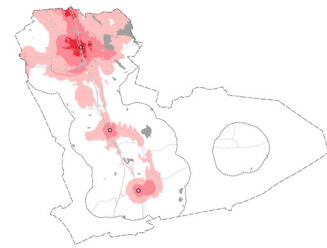
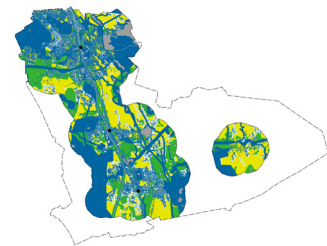


Föreslagen förtätning inom Mölndals tätorter för att utveckla mer stadskvalitet och ett hållbarare transportsystem.



Summerade drivkrafter för förtätning



Summerade begränsningar för förtätning

FÖRTÄTNINGSANALYS AV MÖLNDAL

FÖRTÄTNINGSANALYSER OCH FÖRSLAG TLL FÖRTÄTNINGSSTRATEGI

Som underlag till Mölndals nya översiktsplan har Spacescape genomfört en förtättningsanalys där drivkrafter har vägts samman med begränsningar. Då marknadstrycket idag är betydande inom i stort sett hela Mölndal finns ett stort behov av en samlad förtättningsanalys och förslag på förtättningsstrategi fram till 2040. Syftet är att uppnå det bostadspolitiska målet samtidigt som förtätningen bör prioriteras till lämpliga lägen utifrån kommunens mål om ökad stadskvalitet och större andel hållbara transporter.

Utifrån förtättningsanalysen finns en total förtättningspotential på 15 000-21 000 bostäder inom kommunens tätorter och dess nära omgivning (vid sidan av redan planlagd mark). I föreslagen strategi föreslås förtätningen fram till 2040 prioriteras till de tre tyngdpunkter. Förtättningspotentialen inom de tre tyngdpunkterna har beräknats till ca 8 500 bostäder, vilket tillsammans med de 6 000 nya bostäder som är möjliga på redan planlagd mark uppfyller bostadsmålet fram till 2040. Genom föreslagen koncentration av kommande förtätning sparas också mer mark till framtida utbyggnadsetapper.

BESTÄLLARE

Mölndals stad

Kontakt: Camilla Lidholm, 031-3151442, camilla.lidholm@molndal.se

TEAM

Tobias Nordström (uppdragsansvarig)

(tobias.nordstrom@spacescape.se)

Helena Lundin Kleberg

PROJEKTPERIOD

2016-2017

LADDA NED RAPPORTEN

<http://www.spacescape.se/rmpps>