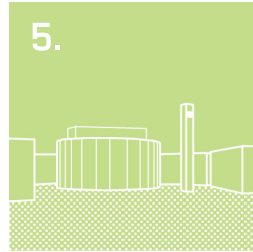
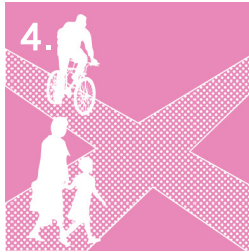


1. DYNAMISK
STADSOMVANDLING

2. LEVANDE OCH TRYGG
STADSMILJÖ

3. TÄT OCH BLANDAD
STAD



4. TILLGÄNGLIG OCH
PROMENADVÄNLIG STAD

5. STARK IDENTITET OCH
ARKITEKTUR

6. STAD OCH NATUR I
SAMSPEL



7. RESURSSMART STAD

Sju huvudstrategier

STADSBYGGNADSSTRATEGI FÖR NYA KIRUNA

Kiruna stad står inför en enorm utmaning. Staden behöver flytta 3 km österut eftersom marken i det nuvarande läget håller på att undermineras av gruvbrytning. Spacescape medverkade 2013 i det vinnande laget i en tävling om stadsflytten. Under det fortsatta arbetet har vi tillsammans med White Arkitekter och Ghilardi + Hellsten Arkitekter tagit fram en stadsbyggnadsstrategi som beskriver hur den nya staden kan byggas på ett socialt, ekonomiskt och ekologiskt hållbart sätt.

Strategin är indelad i sju huvudstrategier som beskriver hur den nya staden kan utvecklas till en tät, grön och levande stad där det är enkelt att sig fram utan bil. Fokus ligger också på hur den nya staden kan utvecklas som en kontinuerlig fortsättning på den befintliga, och hur man kan skapa en tydlig stark identitet i en nybyggd stad.

Strategin är delvis baserad på BREEAM Communities och LEED Neighborhood Development, internationella certifieringssystem för hållbara stadsdelar.

BESTÄLLARE

Kiruna Kommun

TEAM

Alexander Ståhle (ansvarig, alexander.stahle@spacescape.se)

Helena Lundin Kleberg (handläggare)

Medarbetare från White Arkitekter och Ghilardi + Hellsten Arkitekter

PROJEKTPERIOD

2013-2014

LÄNK TILL RAPPORTEN

www.spacescape.se/ahdwx