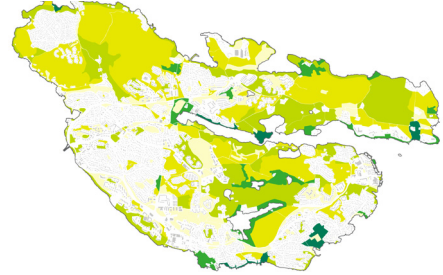




Grön oas Lidingö



Grön oas



Antal vistelsevärden



Gröna promenadstråk

## LIDINGÖ SOCIOTOPKARTA BRUKARVÄRDERING, EXPERTVÄRDERING OCH SYNTES

Spacescape har åt Lidingö stad genomfört en kartläggning av användningen och upplevelsen av olika grönområden i kommunen, en så kallad sociotopundersökning. Undersökningen syftade till att ta reda på var människor vistas och varför, och ingår som ett kunskapsunderlag i kommunens samlade arbete med en grönplan.

I arbetet med Lidingös sociotopkarta avgränsades friytor. Både en expertvärdering och en brukarvärdering genomfördes. En särskild webbenkät, ”Bästa platsen” togs fram inom ramen för arbetet och ett flertal dialoger genomfördes. Det samlade underlaget ställs samman i en sociotopkarta med hjälp av GIS.

Bland lidingöbornas önskemål om förbättringar inför framtiden kan tre huvudkategorier urskiljas. Det vanligaste är att man i webbenkäten vill utveckla närmiljön genom exempelvis bättre tillgänglighet med gång- och cykel, fler elljusspår och fler sittplatser. Den näst vanligaste önskemålskategorin är att bevara grönområdena precis som de är.

---

### BESTÄLLARE

Lidingö Stad, Tekniska förvaltningen

### TEAM

Tobias Nordström (ansvarig, tobias.nordstrom@spacescape.se)

Alexander Ståhle (expert)

Hanna Chatti (handläggare)

Helena Lundin Kleberg (medverkande).

Vid gåturer och dialogmöten medverkade även medarbetare från White Arkitekter.

### PROJEKTPERIOD

2014

---

### LÄNK TILL RAPPORTEN

[www.spacescape.se/hmoce](http://www.spacescape.se/hmoce)