



STADSRUMSANALYS

VÅRBERG-SKÄRHOLMEN-SÄTRA-BREDÄNG

Analyser och rekommendationer för pågående
samt framtida stadsplanering

Augusti 2017

SYFTE

- Klargöra områdets stadskvaliteter idag och med pågående planer fram till 2030 och 2040
- Ge stöd till pågående detaljplanering
- Ligga till grund för en sammanhållen och mervärdeskapande stadsutveckling fram till 2040

OM BEHOVET AV MER STADSKVALITET TILL ALLA

En socialt hållbar stad är både integrerad och attraktiv. Det innebär ett sammankopplat gatunät, god parktillgång, bra kollektivtrafik, ett brett serviceutbud inom gångavstånd.

- TÄT TILLGÄNGLIG OCH FUNKTIONSBLANDAD STAD KAN MOTVERKA SOCIAL SEGREGATION OCH OHÄLSA
- TÄT TILLGÄNGLIG OCH FUNKTIONSBLANDAD STAD MINSKAR TRANSPORTKOSTNADER
- TÄT TILLGÄNGLIG OCH FUNKTIONSBLANDAD STAD EFTERFRÅGAS BÅDE LOKALT OCH REGIONALT



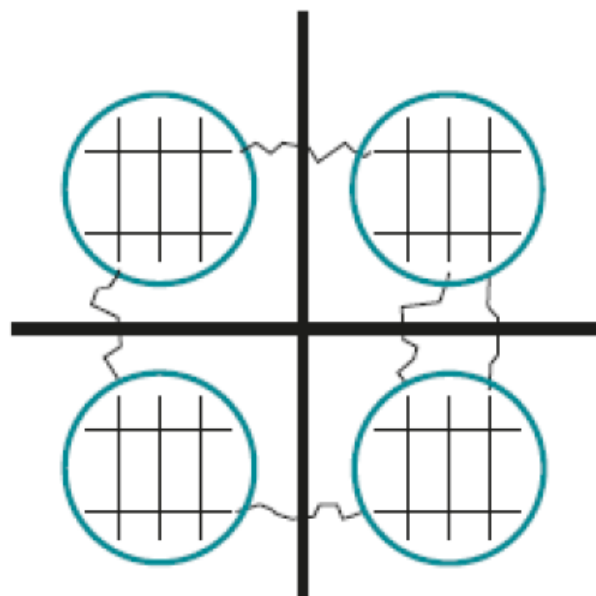


Sätraskogens naturreservat
Skärholmens gård

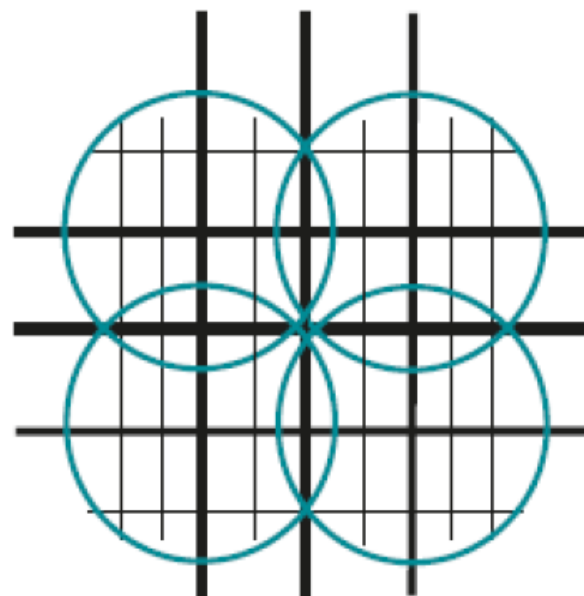
Sätradalsparken



OM BEHOVET AV NÄRHET I GATUNÄTET



Separerade stadsdelar



Integrerade stadsdelar

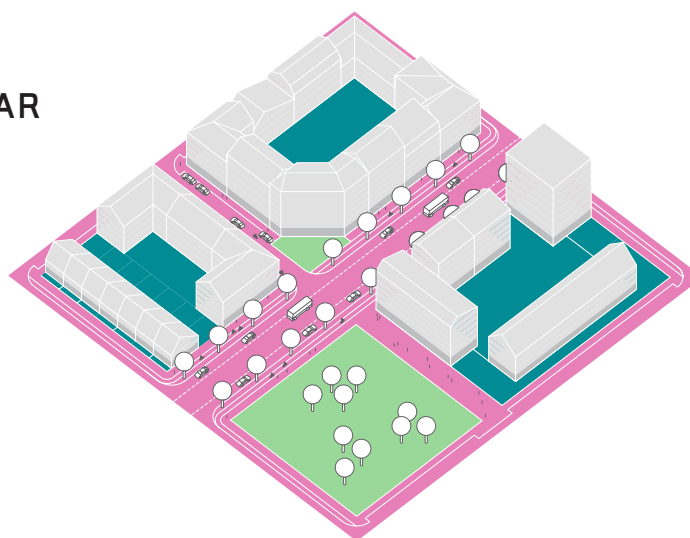
METOD

STADENS BYGGSTENAR

Kvartersmark

Gatumark

Offentlig platsmark



STADSKVALITETANALYSER

Närhet till spårbunden kollektivtrafik

Täthet av boende och arbetande

Blandning av boende och arbetande

Entrétäthet idag

Aktiva kanter idag

Viktiga målpunkter idag

Rumsintegration i gångnätet

Orienterbarhet i gångnätet

Genheten i gångnätet

Genheten i cykelnätet

Grönstruktur

Närhet till Sätterskogen

Närhet till park

Närhet till lekplats

2. PLANANALYS 2030

KARTUNDERLAG

PLANER 2030

Stockholms stads planer i siffror:

BOENDE IDAG:.....32 987

ÖKNING AV BOENDE MED INFOGADE PLANER: +12 118

PROCENTUELL ÖKNING AV BOENDE.....+37 %

ARBETANDE IDAG:..... 9 327

ÖKNING MED INFOGADE PLANER:+400

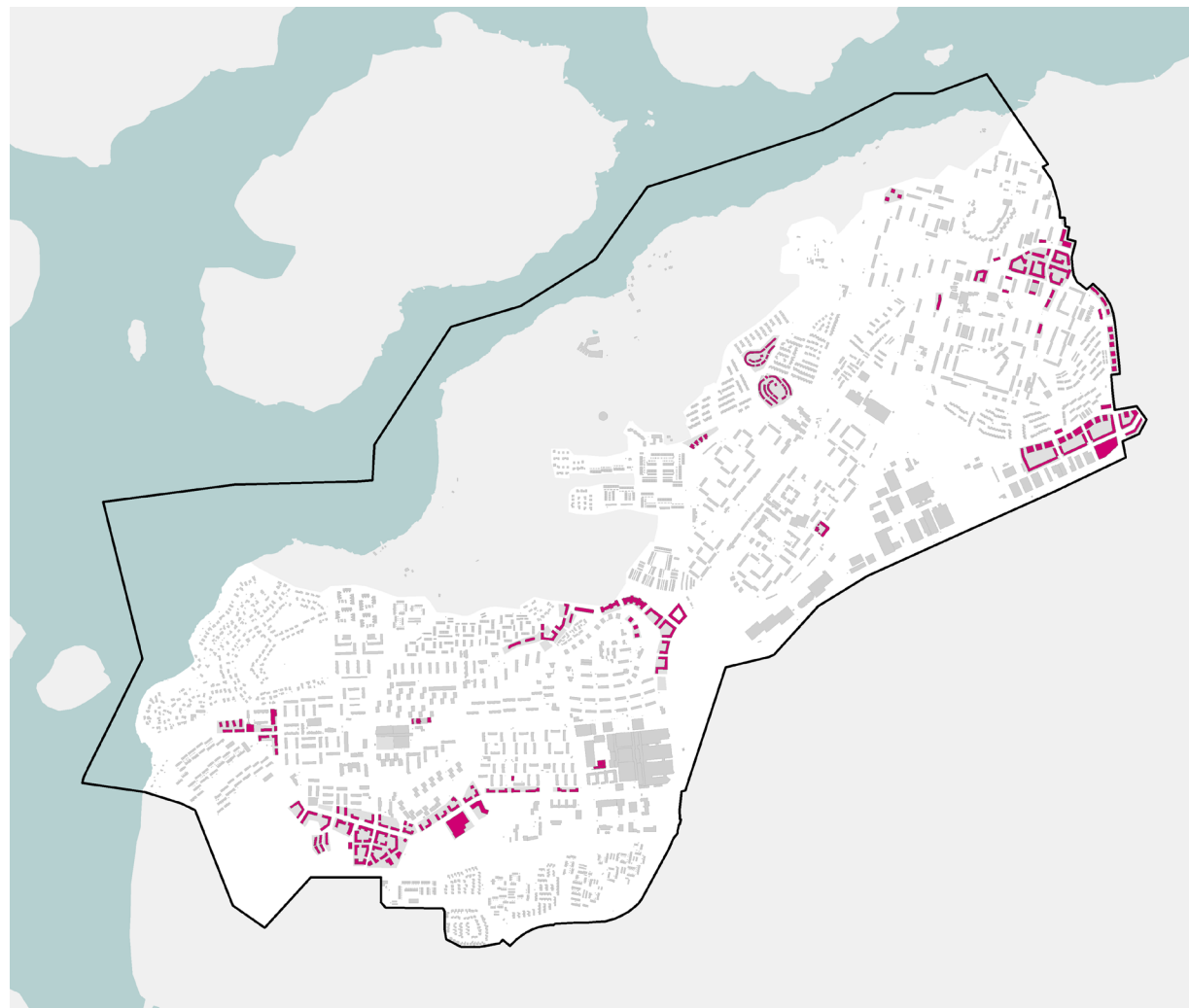
TOTAL BEFOLKNING IDAG42 314

TOTAL BEFOLKNING MED PLANER 2030 54 832

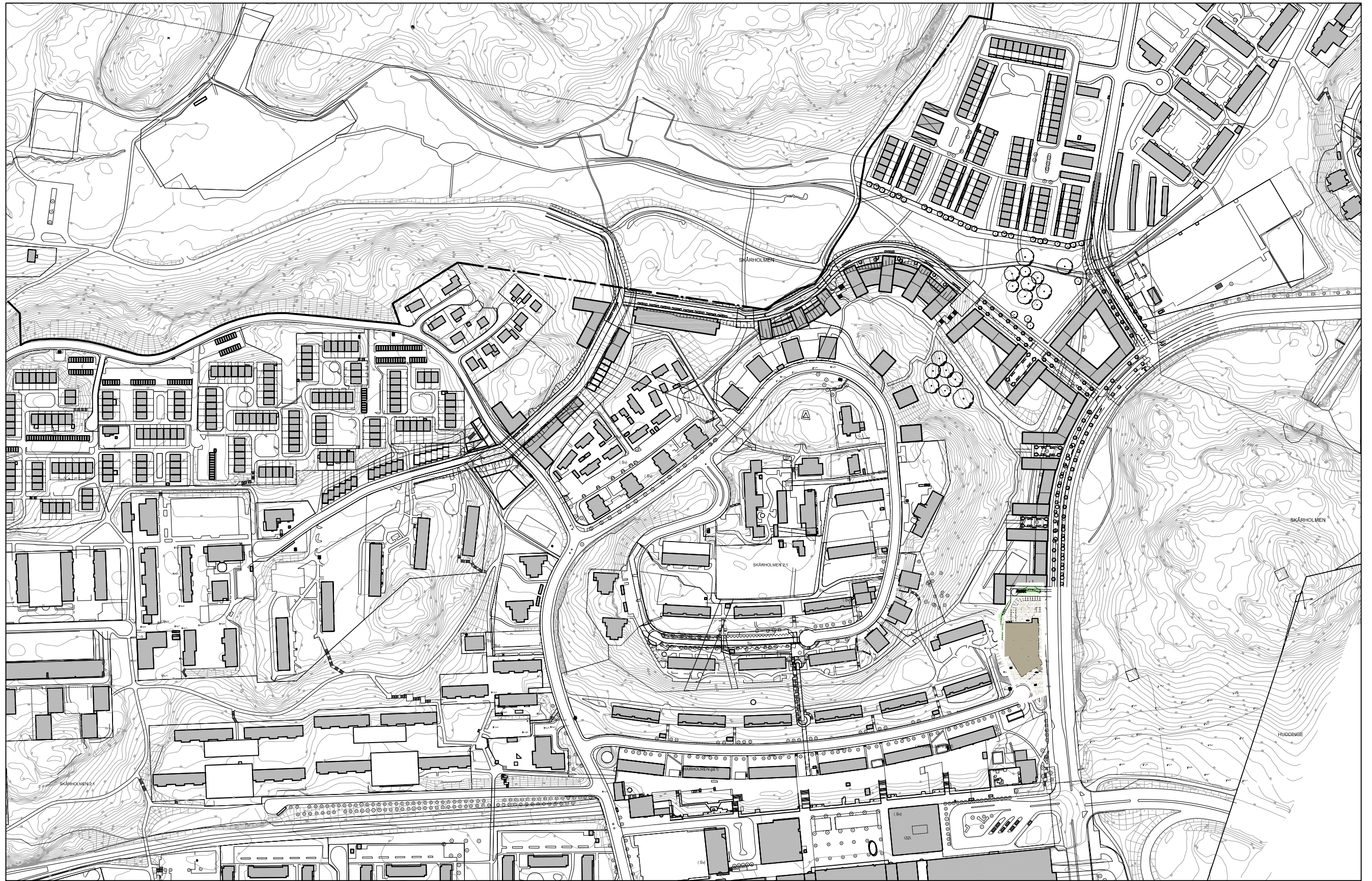
NY KVARTERSYTA*350 000 kvm

E-TAL KVARTER.....173

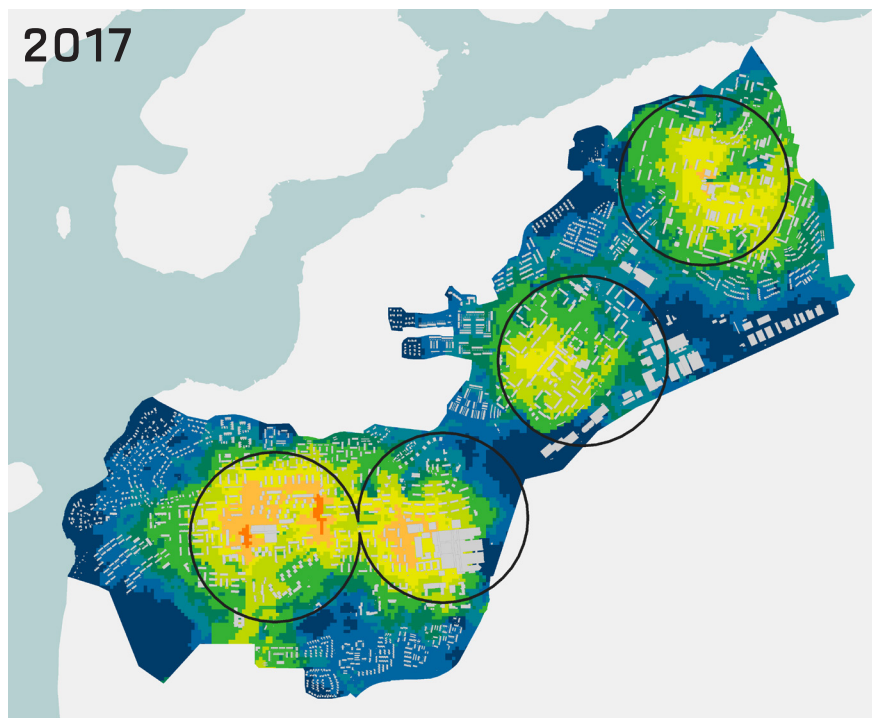
* = Beräkning av Spacescapel)



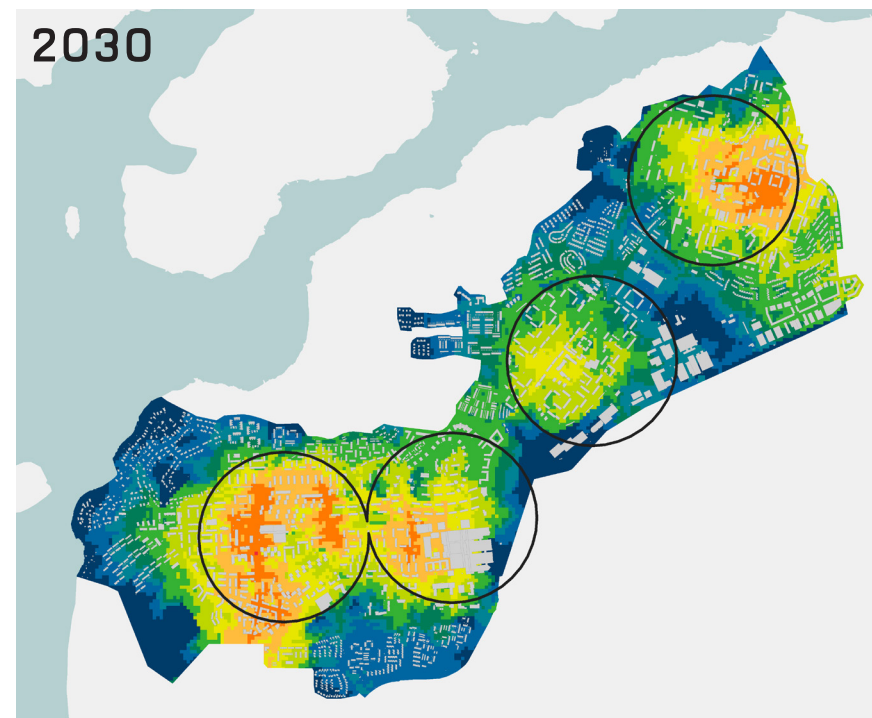
Planerad ny bebyggelse fram till 2030



BEFOLKNINGSTÄTHET



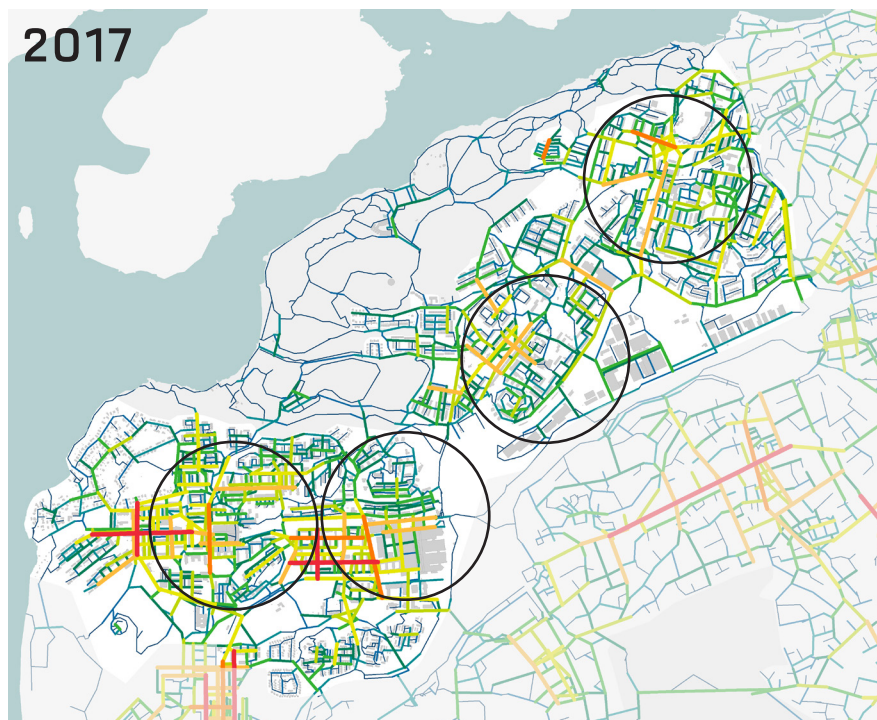
BEFOLKNINGSTÄTHET INOM 500M GÅNGAVSTÅND, I TUSENTAL
0-0,5 0,5-1,0 1,0-1,5 1,5-2,0 2-3 3-4 4-5 5-6 6-8 8-12 12-16



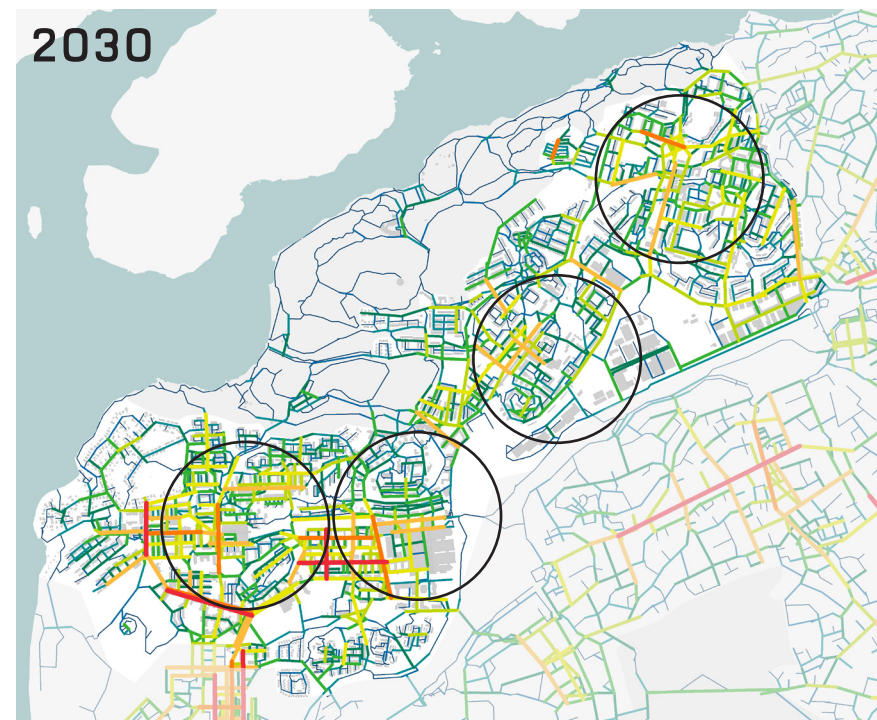
BEFOLKNINGSTÄTHET INOM 500M GÅNGAVSTÅND, I TUSENTAL
0-0,5 0,5-1,0 1,0-1,5 1,5-2,0 2-3 3-4 4-5 5-6 6-8 8-12 12-16

BEGRÄNSAD POTENTIAL FÖR ETT MER VARIERAT UTBUD AV SERVICE IDAG - 2030 ÖKAR POTENTIALEN FRAMFÖR ALLT I VÅRBERG OCH I BREDÄNG

LOKAL RUMSINTEGRATION



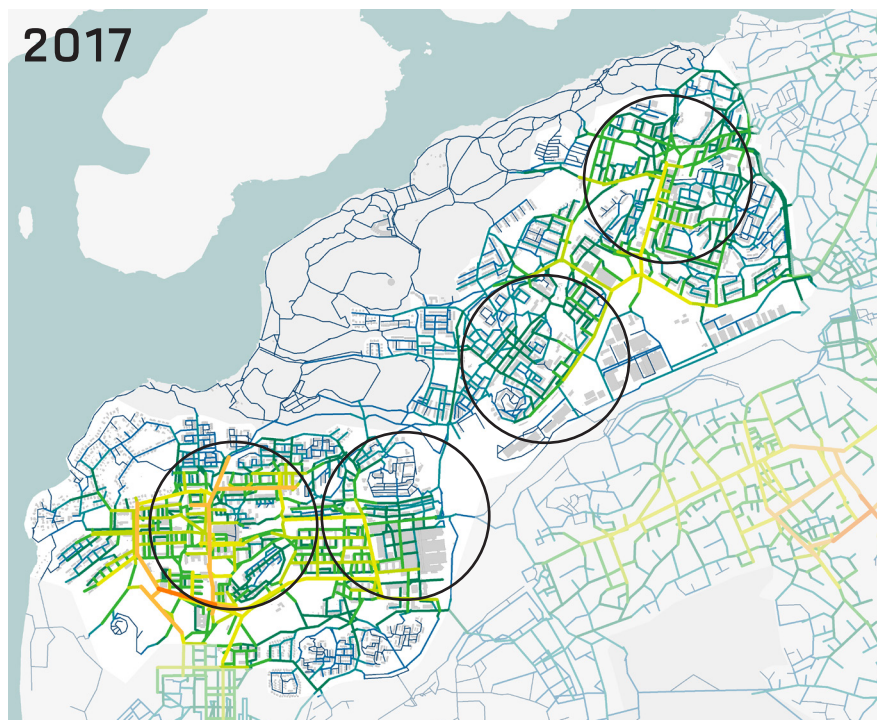
RUMINTEGRATIONSANALYS OCH 500-METER KRING SPÅRSTATIONER
■ Avskilt ■ ■ ■ ■ ■ ■ ■ Central



RUMINTEGRATIONSANALYS OCH 500-METER KRING SPÅRSTATIONER
■ Avskilt ■ ■ ■ ■ ■ ■ ■ Central

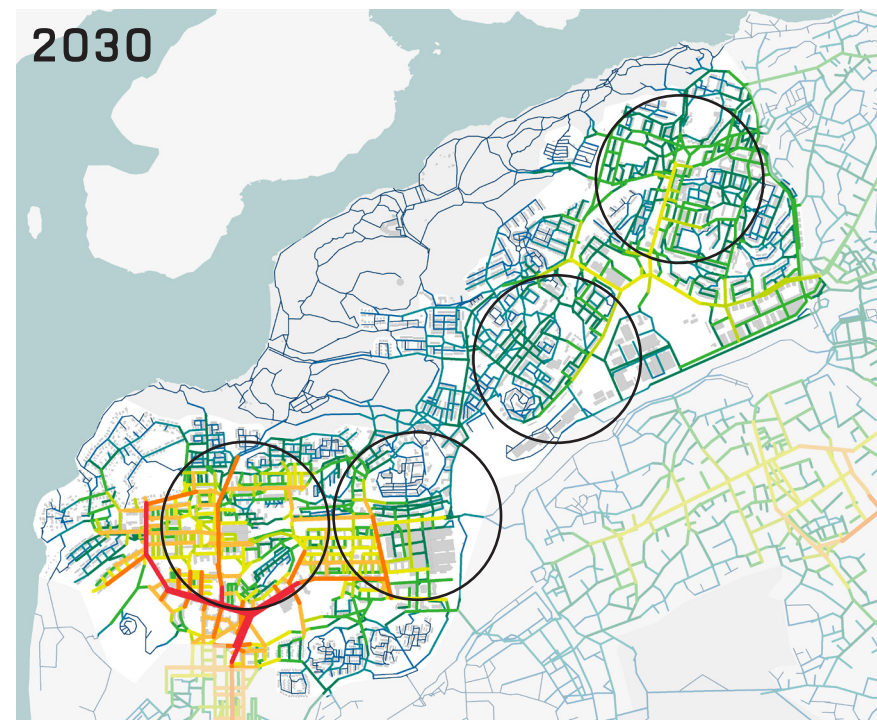
STARKA LOKALA KÄRNOR MEN SVAGA LOKALA SAMBAND MELLAN STADSDELARNA - ÄVEN MED PLANERNA FRAM TILL 2030

RUMSINTEGRATION I KOMMUNDELEN



RUMINTEGRATIONSANALYS OCH 500-METER KRING SPÅRSTATIONER

■ Avskilt ■ ■ ■ ■ ■ ■ ■ Central



RUMINTEGRATIONSANALYS OCH 500-METER KRING SPÅRSTATIONER

■ Avskilt ■ ■ ■ ■ ■ ■ ■ Central

MED PLANERNA FRAM TILL 2030 VÄXER
VÅRBERG OCH SKÄRHOLMEN SAMMAN - MEN
SKÄRHOLMSDALEN UTGÖR FORTFARANDE
EN OMFATTANDE BARRIÄR I GÅNGNÄTET

ORIENTERBARHET

ORIENTERBARHETEN ÖKAR I VÅRBERG MEN
MINSKAR I SÄTRA

Vårberg +16 %

Skärholmen 0 %

Sätra -18 %

Bredäng 0 %

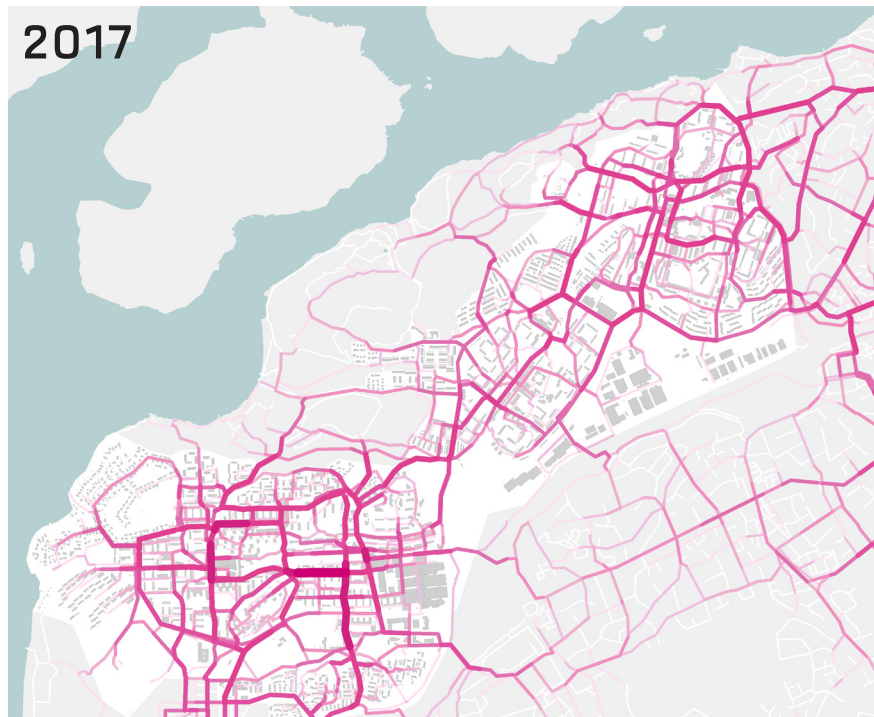


EX PÅ LÅG ORIENTERBARHET: GRANSÄTRA GRÄND

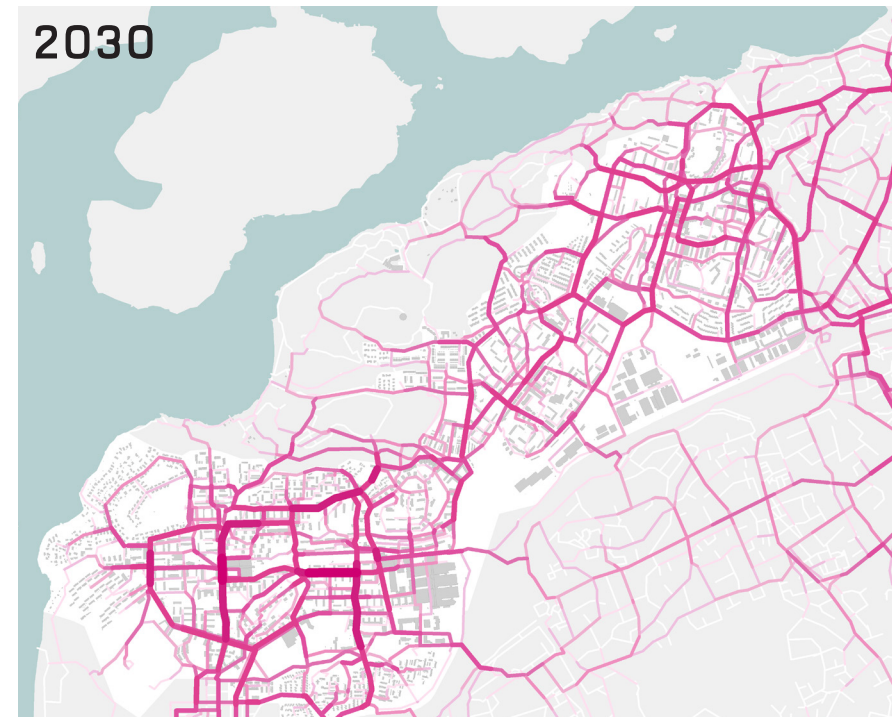


EX PÅ HÖG ORIENTERBARHET: VÅRHOLMSBACKARNA

GENHETEN I GÅNGNÄTET



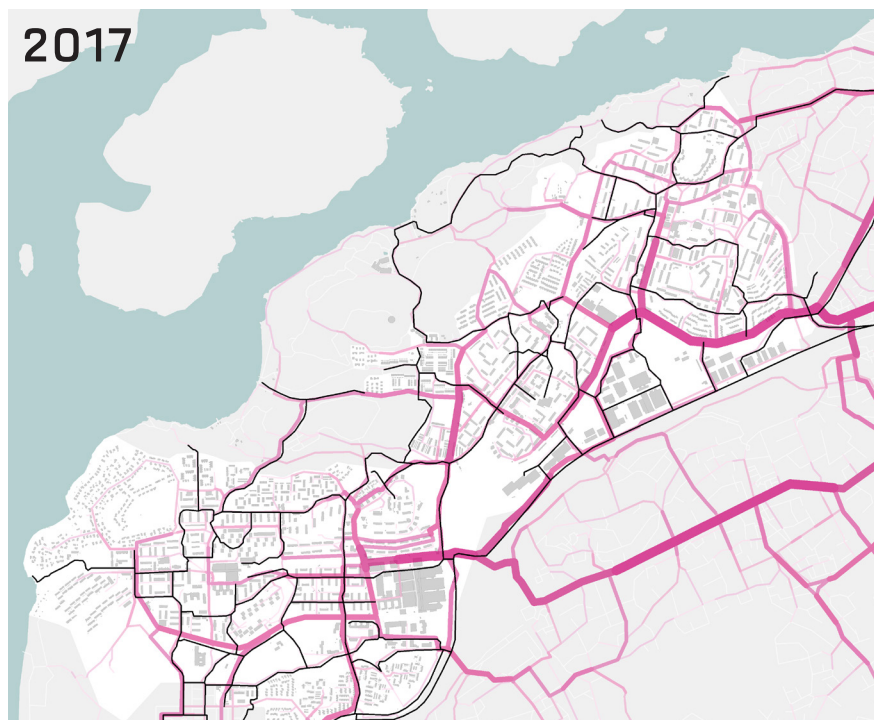
CHOICE, 1 500 METER
Lägre genhet
Högre genhet



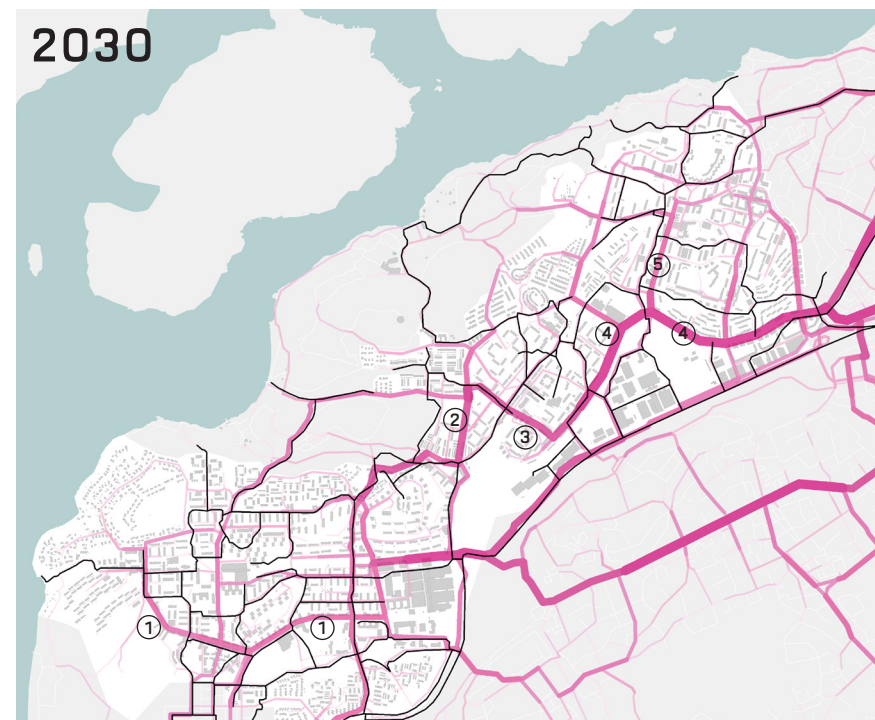
CHOICE, 1 500 METER
Lägre genhet
Högre genhet

STOR MÅNGFALD AV GENA GÅNGSTRÅK -
INGA NYA LÄNGRE GENA GÅNGSTRÅK SKA-
PAS FRAM TILL 2030

GENHETEN I CYKELNÄTET



GENHET GENOM CHOICE, 5 000 METER
Lägre genhet Högre genhet Utpekät cykelnät enligt Stockholms cykelplan



GENHET GENOM CHOICE, 5 000 METER
Lägre genhet Högre genhet Utpekät cykelnät enligt Stockholms cykelplan

ANALYSEN KLARGÖR FLERA SAKNADE LÄNKAR I PLANERAT CYKELNÄT

1. Hela Vårbergsvägen
2. Hela Björsätravägen
3. Bogsätravägen
4. Hela Skärholmsvägen
5. Bredängs allé

SLUTSATSER AV PLANANALYS 2030

1. Behov av trygga centrala stadsgator mellan och igenom stadsdelarna

Orienterbarheten är fortsatt låg även med planerna fram till 2030 och många stråk mellan stadsdelarna kan upplevas som otrygga kvällstid

FÖRSLAG PÅ INDIKATORER

- Orienterbarheten ska markant öka gentemot dagens nivå
- Huvudnätet ska bestå av gena stråk genom stadsdelarna med en maskvidd av max 500 meter
- Huvudnätet ska angöra alla viktiga målpunkter
- Minst 20 meter mellan bebyggelseentréer längs fasad
- Vid A-läge bör 50 % av fasaden utgöras av lokaler i gatuplan.
- God lokal överblickbarhet

2. Behov av mer lokalyta

Förtätningen fram till 2030 leder till mer ensidiga bostadsmiljöer vilket minskar förutsättningarna för serviceutbud, trygghet i stadsmiljön och hållbara transporter

FÖRSLAG PÅ INDIKATORER

- 30-70 % boendeandel

3. Behov av mer förtätning inom nära avstånd till snabb kollektivtrafik

Närheten till snabb kollektivtrafik är en av de viktigaste stadskvaliteterna

FÖRSLAG PÅ INDIKATORER

- Förtäta med minst 2,0 i kvartersexploatering inom 500 meter från spårbunden kollektivtrafik

4. Behov av fler centrala parker och torg

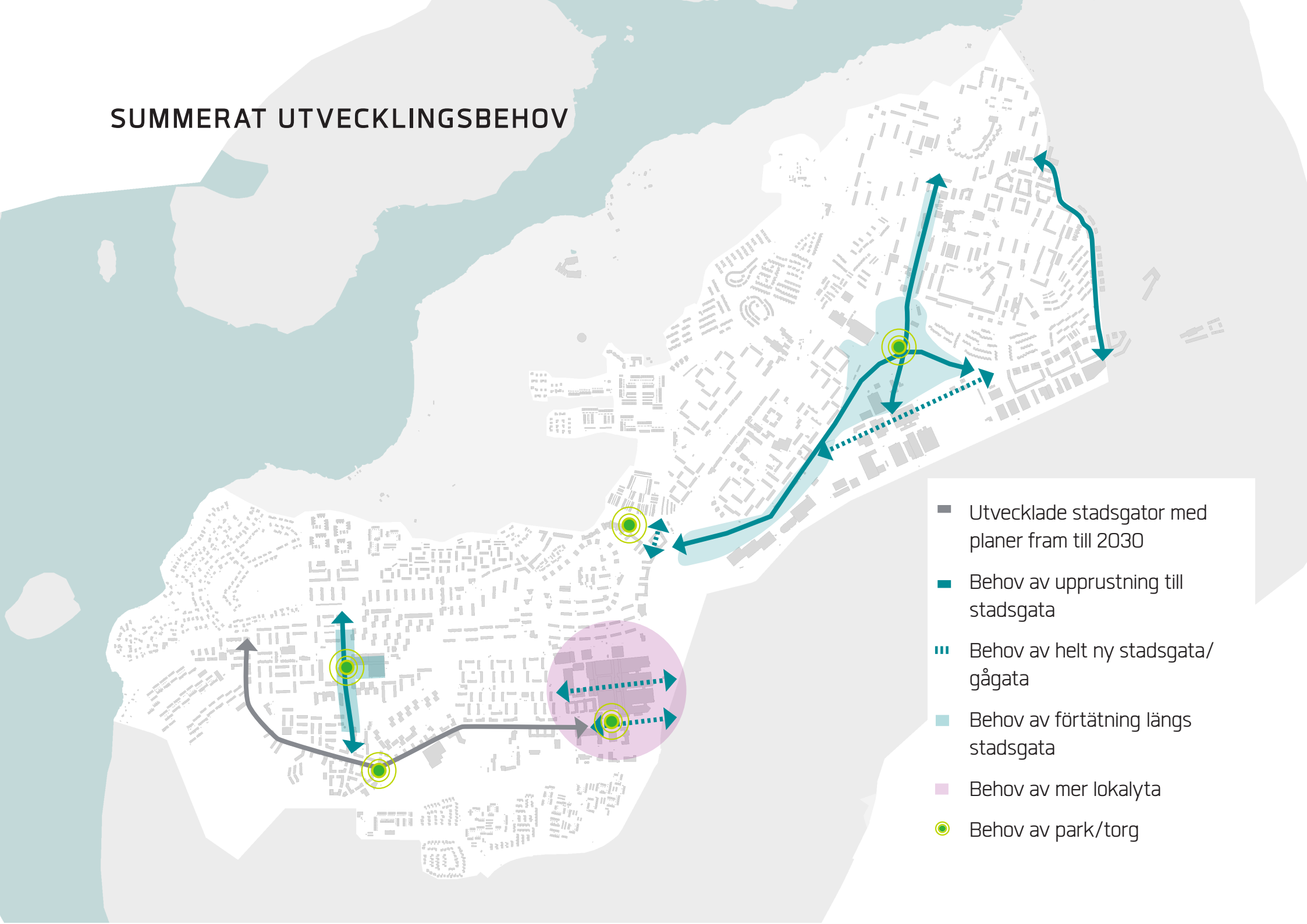
Stora grönområden men få parker i centrala lägen

FÖRSLAG PÅ INDIKATORER

- Park ska nås inom 200 meter, lekplats inom 500 meter och större naturområde 1 000 meter
- Parkstruktur ska vara sammanhängande och angora huvudnätet i centrala lägen
- Andel friyta ska inte understiga 15 % inom 500 meter

SUMMERAT UTVECKLINGSBEHOV

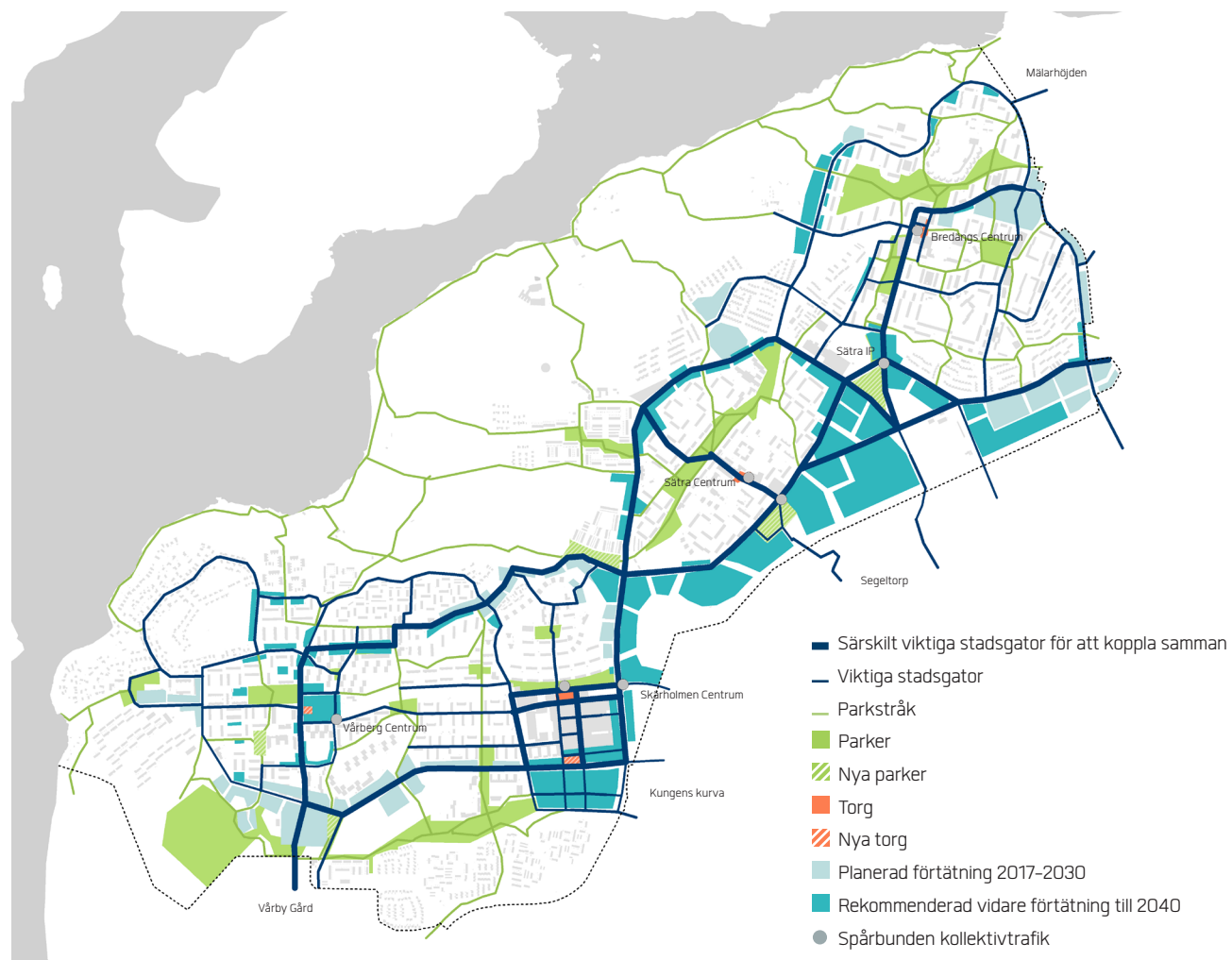
- Utvecklade stadsgator med planer fram till 2030
- Behov av upprustning till stadsgata
- ▤ Behov av helt ny stadsgata/gånggata
- Behov av förtätning längs stadsgata
- Behov av mer lokalyta
- Behov av park/torg

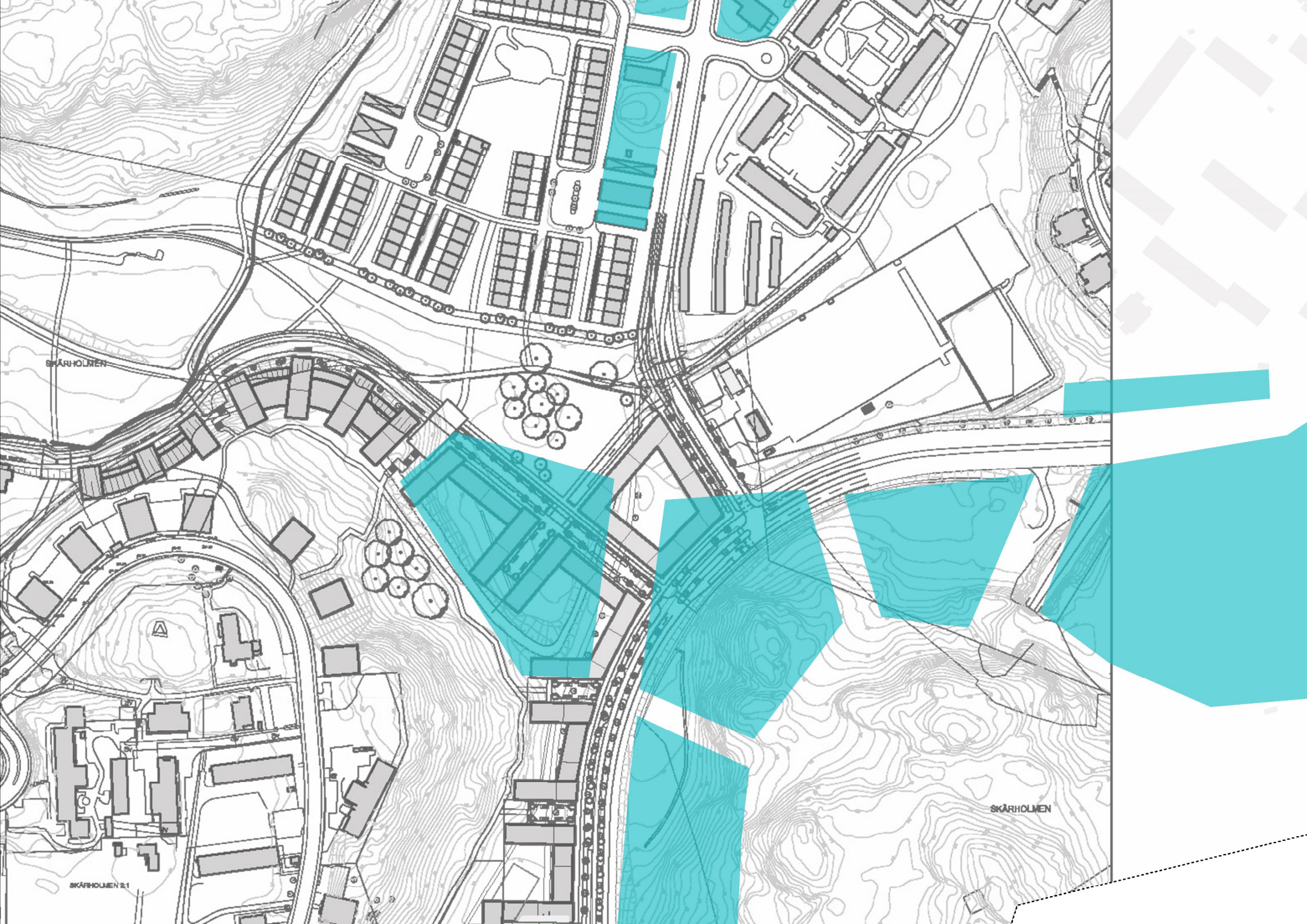


3. REKOMMENDATIONEN

STRUKTURPLAN 2040

Utgångspunkten för rekommenderad strukturplan är ett sammanhängande nät av stadsgator som kopplar samman stadsdelarna och ökar närheten till områdets stadskvaliteter.





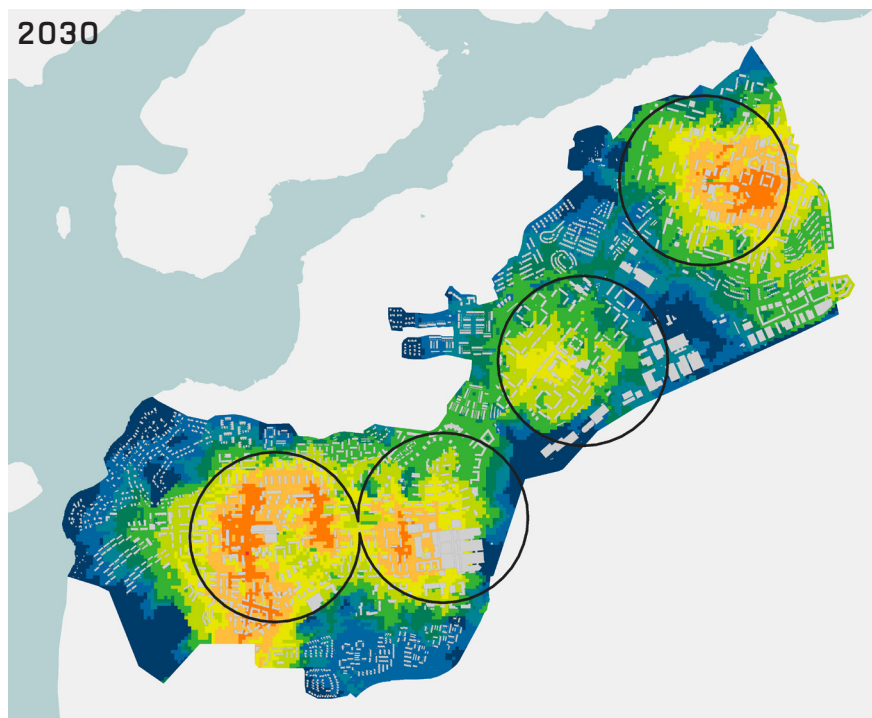
SKÄRHOLMEN

SKÄRHOLMEN 2:1

SKÄRHOLMEN

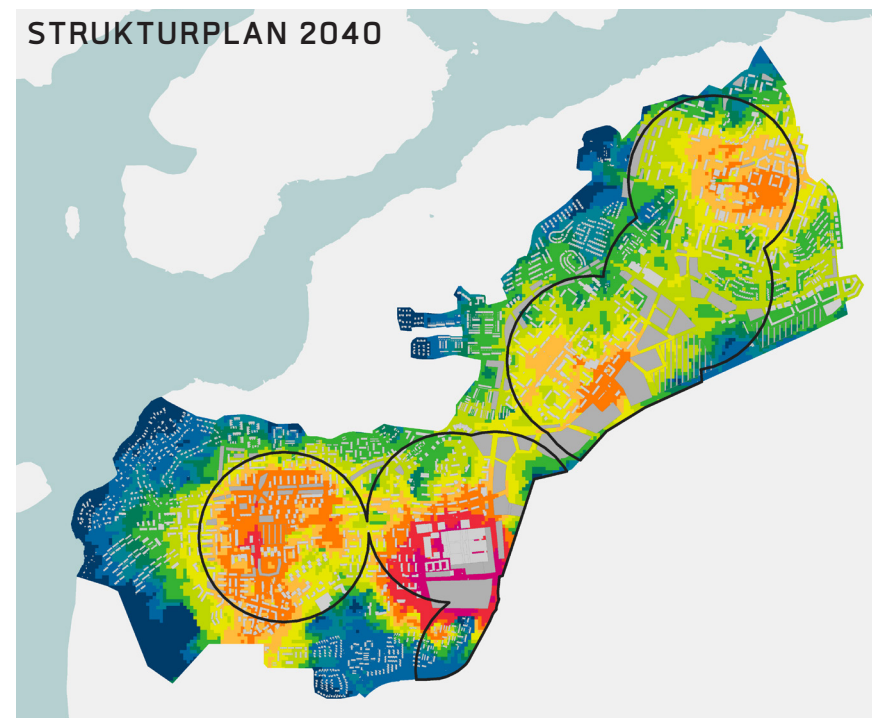
4. PLANLAB: STRUKTURPLAN 2040

BEFOLKNINGSTÄTHET



BEFOLKNINGSTÄTHET INOM 500M GÅNGAVSTÅND, I TUSENTAL

0-0,5	0,5-1,0	1,0-1,5	1,5-2,0	2-3	3-4	4-5	5-6	6-8	8-12	12-16
-------	---------	---------	---------	-----	-----	-----	-----	-----	------	-------

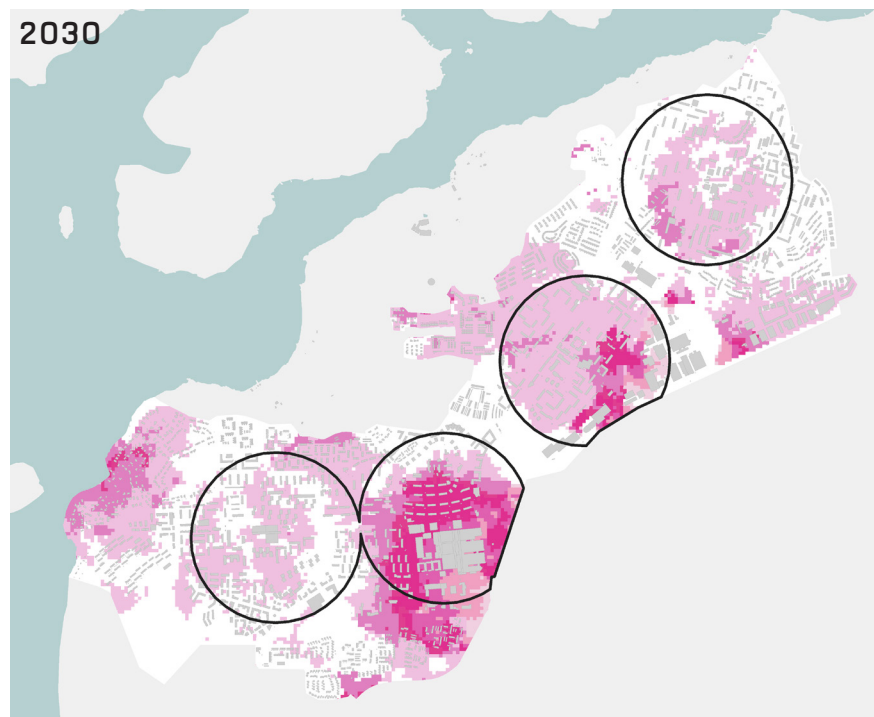


BEFOLKNINGSTÄTHET INOM 500M GÅNGAVSTÅND, I TUSENTAL

0-0,5	0,5-1,0	1,0-1,5	1,5-2,0	2-3	3-4	4-5	5-6	6-8	8-12	12-16
-------	---------	---------	---------	-----	-----	-----	-----	-----	------	-------

TÄTHETEN BLIR BETYDLIGT HÖGRE I KOLLEKTIVTRAFIKNÄRA OMRÅDEN.

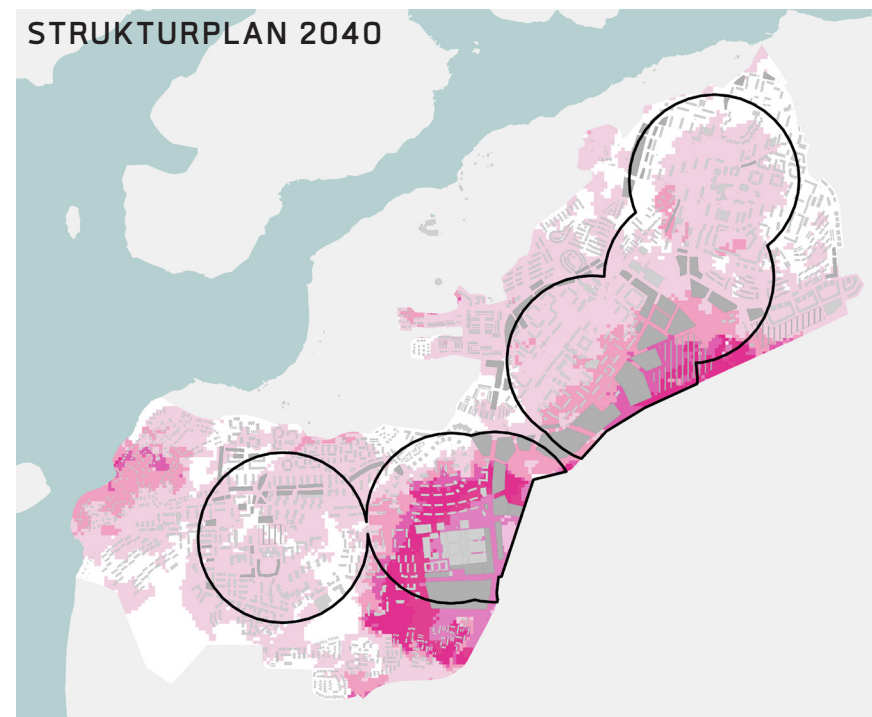
BLANDNING AV BOENDE OCH ARBETANDE



BOENDEANDEL INOM 500M GÅNGAVSTÅND (%)

□ 0-10	■ 10-20	■ 20-30	■ 30-40	■ 40-60	■ 60-70	■ 70-80	■ 80-90	□ 90-100
--------	---------	---------	---------	---------	---------	---------	---------	----------

Vid sidan av Skärholmen Centrum är den lokala blandningen av boende och arbetande mycket liten i planområdet. UN habitat rekommenderar 40-60 % andel boende per hektar. I planområdet kan snarare 20-80 % anses vara en rimlig målbild inom 500 meter från kollektivtrafik.

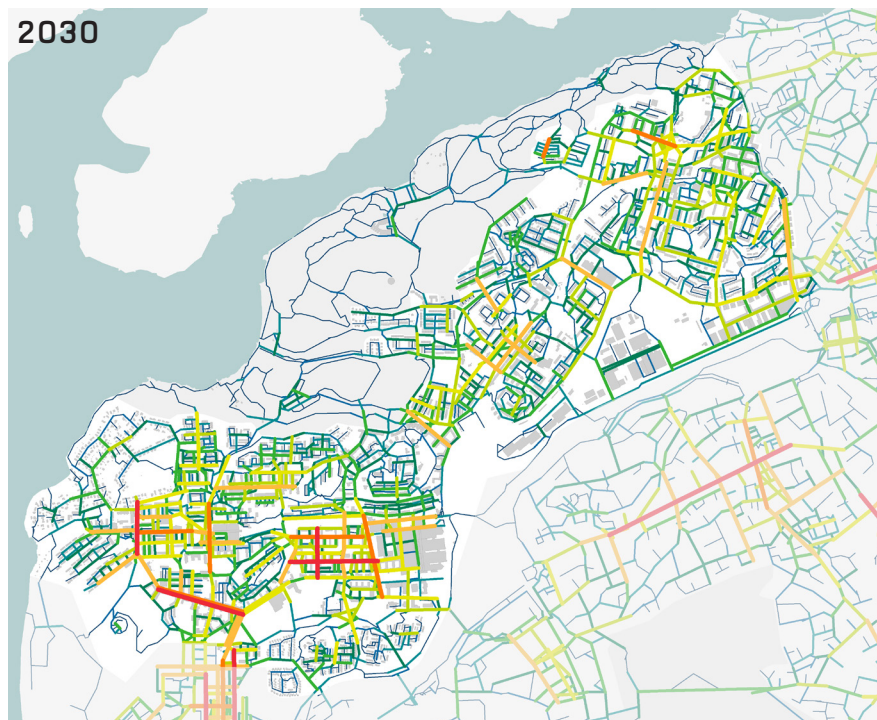


BOENDEANDEL INOM 500M GÅNGAVSTÅND (%)

□ 0-10	■ 10-20	■ 20-30	■ 30-40	■ 40-60	■ 60-70	■ 70-80	■ 80-90	□ 90-100
--------	---------	---------	---------	---------	---------	---------	---------	----------

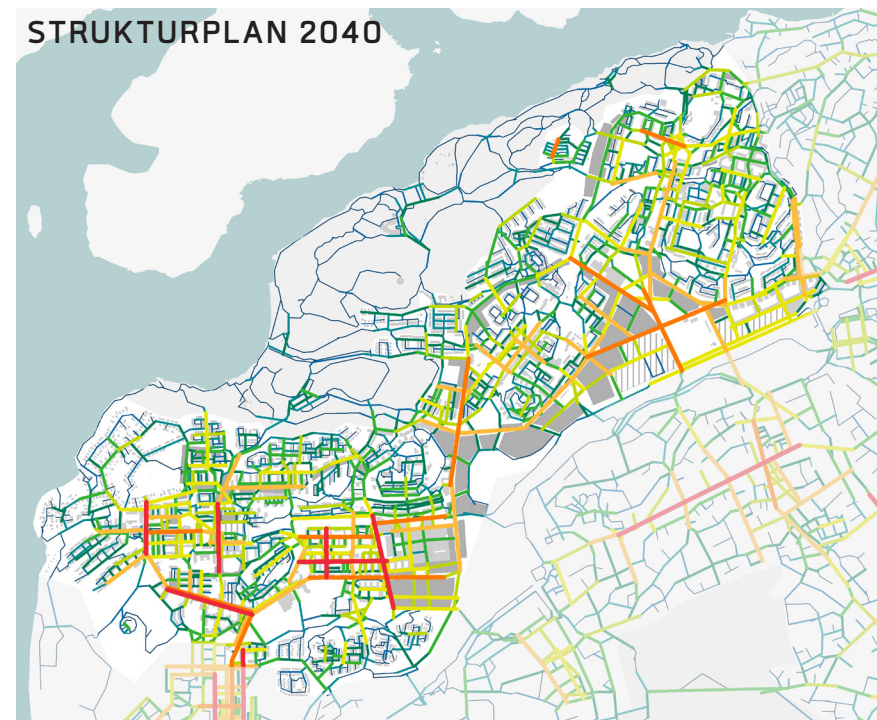
Blandningen av boende och arbetande ökar i Skärholmen Centrum men minskar eller är oförändrad i övrig stadsdelar i och med planerna. För att nå målet bör fler arbetsplatser prövas i Vårberg, Sättra och Bredäng.

LOKAL RUMSINTEGATION



INTEGRATION I GÅNGNÄTET, 3 AXIALSTEG

■ 0-1,4 ■ 1,4-1,6 ■ 1,6-1,8 ■ 1,8-2,0 ■ 2,0-2,2 ■ 2,2-2,4 ■ 2,4-2,6 ■ 2,6-2,9 ■ 2,9-3,1 ■ >3,1



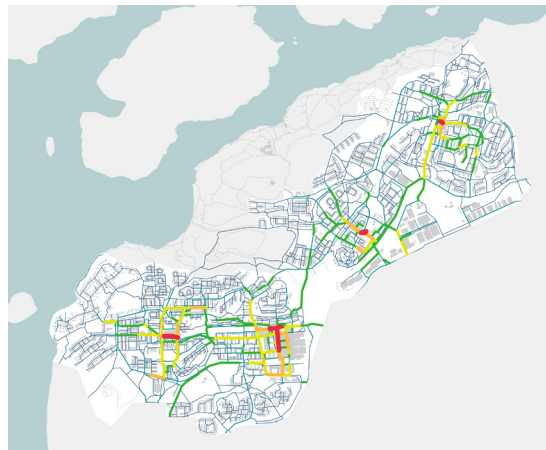
INTEGRATION I GÅNGNÄTET, 3 AXIALSTEG

■ 0-1,4 ■ 1,4-1,6 ■ 1,6-1,8 ■ 1,8-2,0 ■ 2,0-2,2 ■ 2,2-2,4 ■ 2,4-2,6 ■ 2,6-2,9 ■ 2,9-3,1 ■ >3,1

STRUKTURPLANEN FÖRFLYTTAR STADSDE-
LARNÄR NÄRMARE VARANDRA

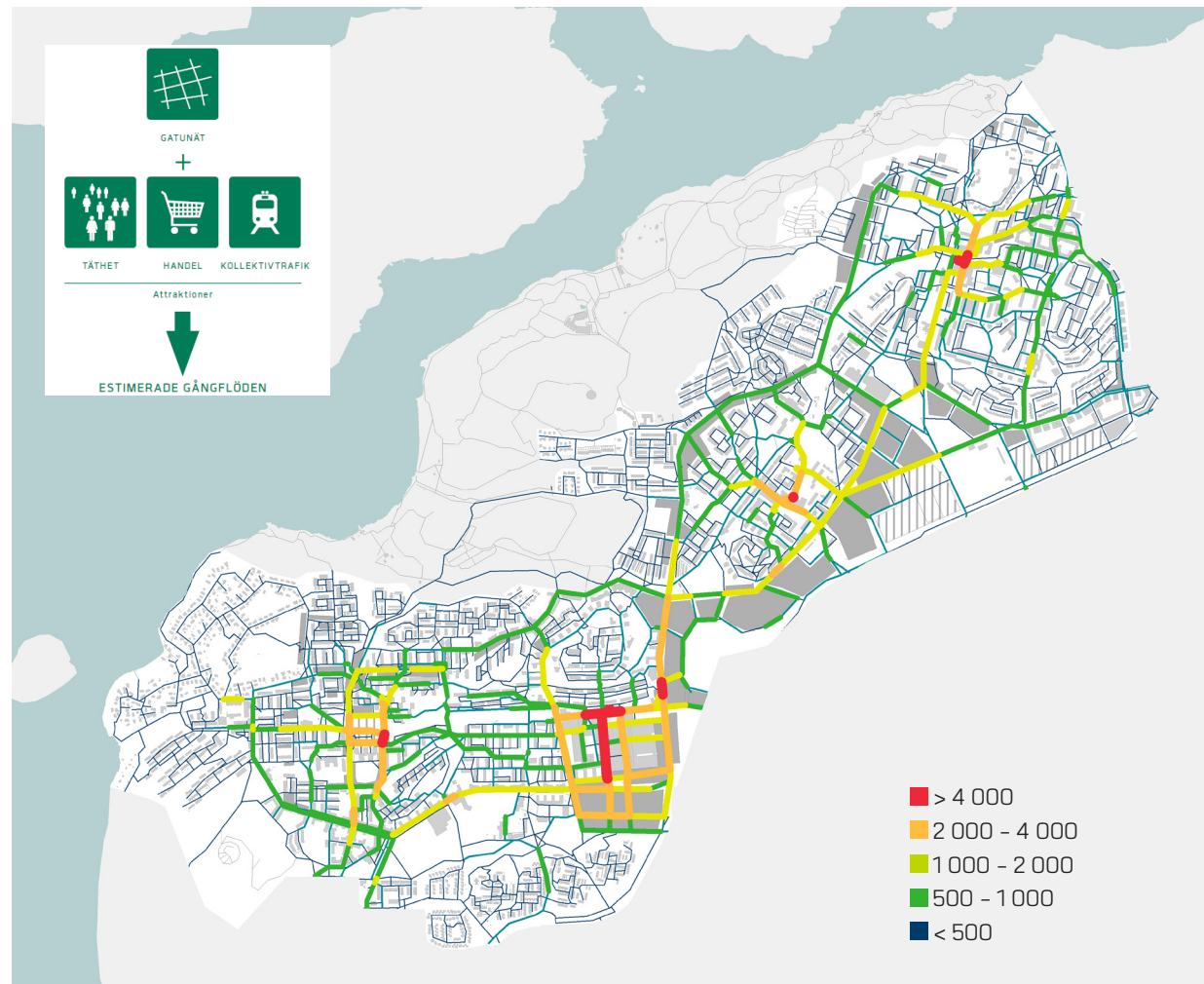
SKATTADE GÅNGFLÖDEN I STRUKTURPLAN 2040

MED STRUKTURPLANEN UPPSTÅR INTE BARA MER LEVANDE PLATSER UTAN OCKSÅ HELT NYA LEVANDE STRÅK



SKATTADE VARDAGLIGA GÅNGFLÖDEN IDAG

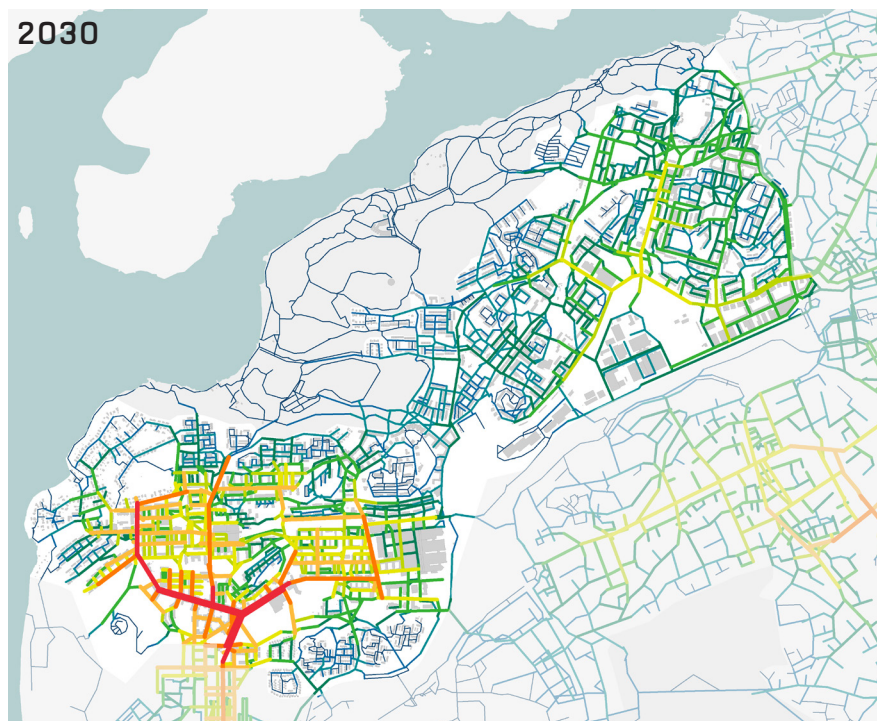
Skattningen bygger på en sammanvägd analys av täthet, målpunkter och resvane-data från SL:s resvaneundersökning 2015.



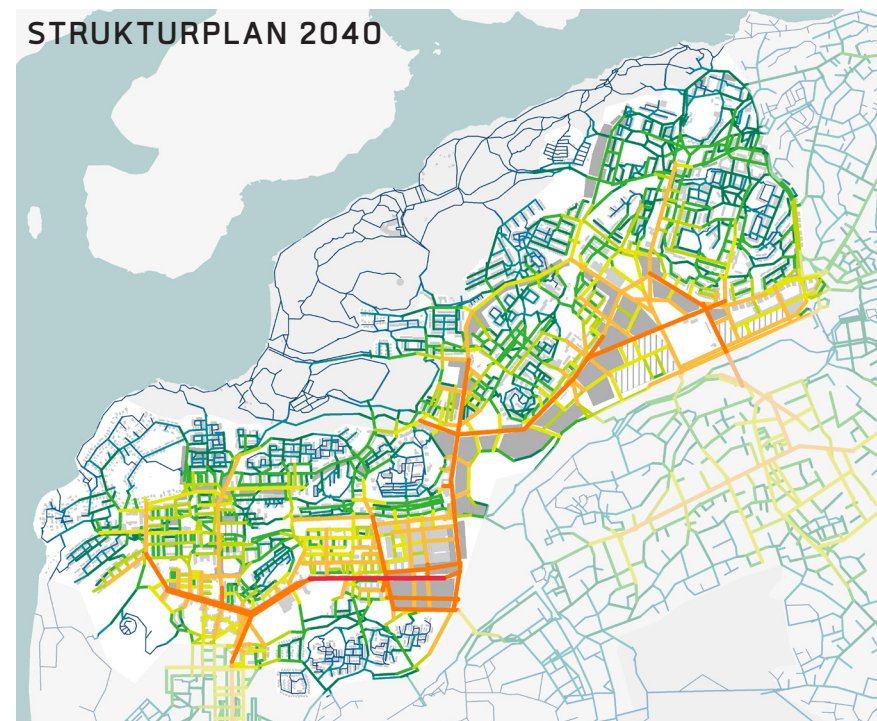
SKATTADE VARDAGLIGA GÅNGFLÖDEN MED STRUKTURPLAN 2040

Skattningen bygger på en sammanvägd analys av täthet, målpunkter och resvane-data från SL:s resvaneundersökning 2015.

RUMSINTEGRATION I KOMMUNDELEN



INTEGRATION I GÅNGNÄTET, 15 AXIALSTEG
■ 0-0,7 ■ 0,7-0,75 ■ 0,75-0,8 ■ 0,8-0,85 ■ 0,85-0,9 ■ 0,9-0,93 ■ 0,93-0,96 ■ 0,96-1,0 ■ 1,0-1,05 ■ >1,05



INTEGRATION I GÅNGNÄTET, 15 AXIALSTEG
■ 0-0,7 ■ 0,7-0,75 ■ 0,75-0,8 ■ 0,8-0,85 ■ 0,85-0,9 ■ 0,9-0,93 ■ 0,93-0,96 ■ 0,96-1,0 ■ 1,0-1,05 ■ >1,05

INOM KOMMUNDELEN SKAPAS ETT LÄNGRE
KONTINUERLIGT STRÅK LÄNGS DE REKOM-
MENDERADE FÖRTÄTNINGSYTORNA

TACK!