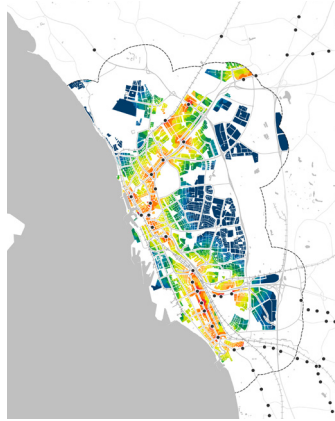
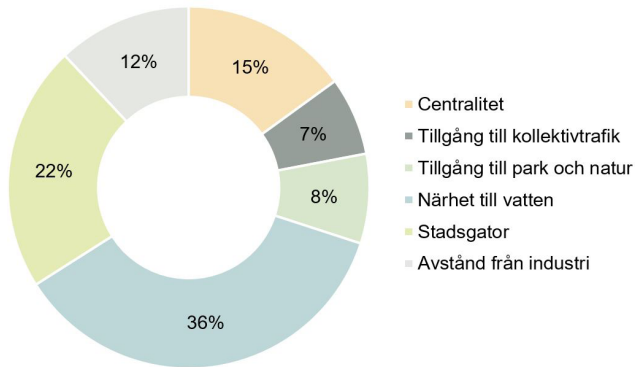


Bostadsrättspriser i Helsingborg.



Tillgång till kollektivtrafik i Helsingborg.



Stadskvaliteter för flerbostadshus i Helsingborg



De Stadskvaliteter som skapar attraktiva stadsmiljöer i Skåne kan sammanfattas som tillgängliga, täta, rekreativa och gävänliga.

STADSKVALITETER I SKÅNE

VÄRDERING AV STADSKVALITETER FÖR BOSTÄDER, KONTOR OCH HANDEL I FEM SKÅNSKA TÄTORTER

Målet i den regionala utvecklingsstrategin 'Det öppna Skåne 2030' är att Skåne ska bli en stark och hållbar tillväxtmotor. För att fördjupa sig i frågan om attraktivitet och bidra till att det skapas platser och miljöer som stärker Skånes attraktionskraft initierade Region Skåne en studie om stadskvaliteter i Skåne.

Spacescape fick i uppdrag att i samarbete med Ramböll genomföra en marknadsanalys av fem tätorter i Skåne: Helsingborg, Kristianstad, Hässleholm, Simrishamn och Tomelilla. Utredningen kombinerar geografiska lägesanalyser och statistiska analyser för att se vilka faktorer det är som har störst betydelse för bostadspriser, kontorshyror samt handels- och restaurangomsättning i regionen.

Utredningen visar att många slutsatser är gemensamma för tätorterna i regionen. En tillgänglig, tät, gävänlig och rekreativ blandstad efterfrågas i samtliga tätorter. De stadskvaliteter som skapar en attraktiv och blandad stad är i stor utsträckning även de kvaliteter som bidrar till en långsiktigt hållbar stad som gynnar bostad- och kontorsmarknaden, kommersiell service, handel, restauranger och stadens invånare.

BESTÄLLARE

Region Skåne

TEAM

Alexander Ståhle (alexander.stahle@spacescape.se)

Joel Hernbäck

Karin Lundgren

Tobias Nordström

PROJEKTPERIOD

2018-2019

LÄNK TILL RAPPORTEN

<https://utveckling.skane.se/publikationer/rapporter-analyser-och-prognoser/stadskvaliteter-i-skane/>