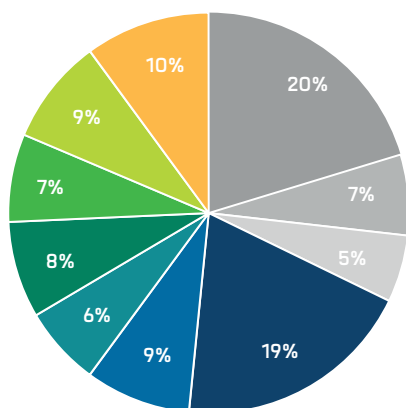
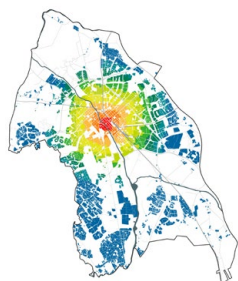


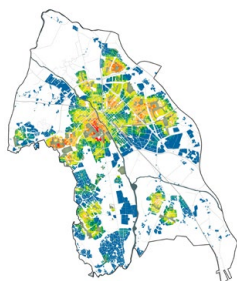
Modell för bostadsrätter



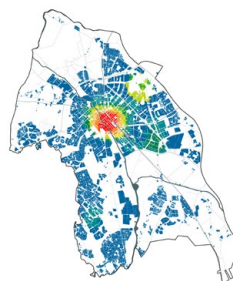
VARIABLERNAS VIKT I MODELLEN



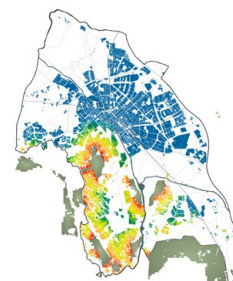
Närhet till stadskärnan



Nära stora parker



Stort serviceutbud



Nära stort skogsområde

#### ■ NÄRA STADSKÄRNAN

Mått: Avstånd till stora torget

#### ■ STORT UTBUD AV SERVICE

Mått: Antal butiker, restauranger och serviceverksamheter inom 1 km

#### ■ MÅNGA ENTRÉER MOT GATAN

Mått: Entrétäthet

#### ■ NÄRA STORA PARKER

Mått: Hektar park inom 500 m

#### ■ NÄRA STORT SKOGSOMRÅDE

Mått: Avstånd till närmsta skogsområde över 14 ha

#### ■ NÄRA FYRISÅN

Mått: Avstånd till strandkant

#### ■ LÅNGT FRÅN STORA VÄGAR

Mått: Avstånd till väg > 50 km/h

## VÄRDERING AV BOSTADSLÄGET

### EN STUDIE AV LÄGETS PÅVERKAN PÅ BOSTADSPRISER I UPPSALA STAD

I Uppsala finns ambitiösa mål om att skapa attraktiva och långsiktigt hållbara stadsdelar. För att få bättre förståelse hur stadsbyggandet kan påverka attraktiviteten genomfördes en studie av lägets påverkan på bostadspriser. Med hjälp av statistiska analyser identifierades samband mellan olika lägeskvaliteter och priser på bostadsrätter och småhus.

Resultatet visar bland annat att närhet till stadskärnan, Fyrisån, stora parker och naturområden innebär högre priser på bostäder. Tillgång till butiker och service är viktigt för bostadsrättsköpare och småhusköpare betalar mer för lägen med närhet till skolor med goda resultat.

Sammanfattningsvis visar studien att Uppsalaborna efterfrågar lägen med höga rekreativskvaliteter där det är lätt att gå och cykla till vardagsmål-punkter. Studien visar också att dessa kvaliteter är ojämnt fördelade i staden. Ett viktigt medskick till den fortsatta planeringen handlar om att använda stadsbyggandet för att öka attraktiviteten i både nya och befintliga områden, och minska skillnaderna i tillgång till attraktiva lägen.

#### BESTÄLLARE

Uppsala kommun

#### TEAM

Helena Lundin Kleberg (helena.lundin.kleberg@spacescape.se)

Joel Hernbäck

Oskar Sirländ

#### PROJEKTPERIOD

2020

#### LÄNK TILL RAPPORTEN

<http://www.spacescape.se/jfwvr>