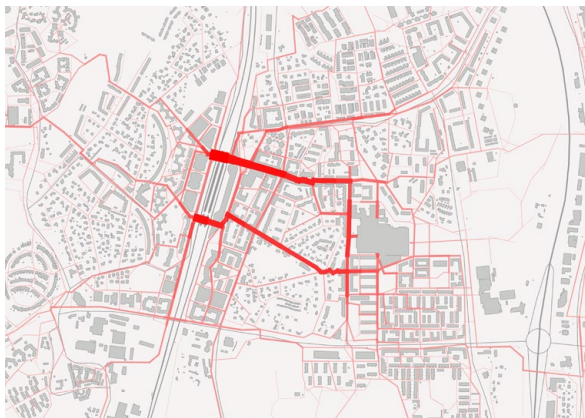




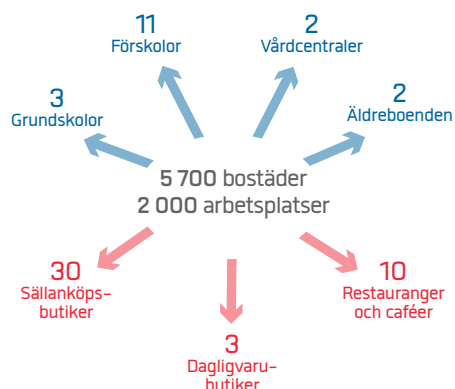
Pågående planering i Väsbys stationsområde till år 2040



Täthet av boende och arbetande i Väsbys stationsområde 2040



Gångflöden i Väsbys stationsområde 2040



Servicebehov i Väsbys stationsområde 2040

VÄSBYS STATIONSOMRÅDE PLANANALYSER AV VÄSBYS STATIONSOMRÅDE

Kring Upplands Väsby station pågår två omfattande detaljplaner, Östra Runby med Väsbys Stationsområde och Optimus. Tillsammans med andra pågående projekt planeras för cirka 5 700 bostäder och 2 000 arbetsplatser i Väsbys stationsområde till år 2040.

Den planerade utvecklingen analyserades utifrån olika stadsbyggnads- och stadslivsperspektiv för att ge underlag för den fortsatta planeringen. Utredningen innefattade analyser och prognoser inom täthet, funktionsblandning, gång- och gatunätets struktur, gång-, och cykelflöden, servicebehov, servicelägen och levande stadsmiljöer.

Slutsatser och rekommendationer handlade bland annat om vilka stråk och platser som behöver utformas för stora flöden eller som mångfunktionella gaturum med plats för flera olika färdmedel samt hur innehåll och utformning kan bidra till att förbättra servicelägen och skapa levande stadsmiljöer på olika platser i området.

BESTÄLLARE

Upplands Väsby kommun, Kontoret för samhällsbyggnad

TEAM

Joel Hernbäck (joel.hernback@spacescape.se)

Alexander Ståhle

Oskar Sirlind

PROJEKTPERIOD

2020

LÄNK TILL RAPPORTEN

<http://www.spacescape.se/bdrmk>